

# audizio

## AD420 SERIES 4-CHANNEL HI-FI AMPLIFIER

Ref. nr.: 110.104; 110.114



INSTRUCTION MANUAL  
GEBRUIKSAANWIJZING  
BEDIENUNGSANLEITUNG  
MANUAL DE INSTRUCCIONES  
MANUEL D'INSTRUCTIONS  
INSTRUKCJA OBSŁUGI  
NÁVOD K POUŽITÍ

V1.3



# INDEX

<b>ENGLISH</b> .....	<b>4</b>
UNPACKING INSTRUCTION.....	5
POWER SUPPLY .....	5
CONTROL .....	5
REAR PANEL.....	5
REPLACING THE FUSE.....	6
BT PLAYBACK .....	6
AUX IN.....	6
REMOTE CONTROL.....	6
<b>NEDERLANDS</b> .....	<b>7</b>
UITPAKKEN .....	8
AANSLUITSPANNING .....	8
BEDIENING .....	8
ACHTERPANEEL .....	8
VERVANGEN ZEKERING.....	9
BT AF SPELEN .....	9
AUX IN.....	9
AFSTANDBEDIENING.....	9
<b>DEUTSCH</b> .....	<b>10</b>
AUSPACKEN .....	11
NETZANSCHLUSS .....	11
BEDIENUNG .....	11
RÜCKSEITE .....	11
SICHERUNGSWECHSEL .....	12
BT AF SPELEN .....	12
AUX IN.....	12
FERNBEDIENUNG.....	12
<b>ESPAÑOL</b> .....	<b>13</b>
INSTRUCCIONES DE DESEMBALAJE .....	14
FUENTE DE ALIMENTACIÓN.....	14
OPERACIÓN .....	14
PANEL TRASERO .....	14
CAMBIANDO EL FUSIBLE.....	15
REPRODUCCIÓN BT .....	15
AUX IN (ENTRADA AUXILIAR).....	15
CONTROL REMOTO.....	15
<b>FRANÇAIS</b> .....	<b>16</b>
DEBALLAGE.....	17
ALIMENTATION .....	17
REGLAGES .....	17
PANNEAU ARRIÈRE.....	17
REPLACEMENT DU FUSIBLE .....	18
LECTURE BT .....	18
AUX IN.....	18
TÉLÉCOMMANDE .....	18
<b>POLSKI</b> .....	<b>19</b>
INSTRUKCJA ROZPAKOWANIA .....	20
ZASILANIE .....	20
STEROWANIE.....	20
PANEL TYLNY.....	20
WYMIANA BEZPIECZNIKA.....	21
ODTWARZANIE BT .....	21
AUX IN.....	21
ZDALNE STEROWANIE.....	21
<b>ČESKY</b> .....	<b>22</b>
POKYNY PO VYBALENÍ .....	23
NAPÁJENÍ .....	23
OVLÁDÁNÍ.....	23
ZADNÍ PANEL.....	23
VÝMĚNA POJISTKY .....	24
PŘEHRÁVÁNÍ BT .....	24
AUX IN.....	24
DÁLKOVÉ OVLÁDÁNÍ.....	24
<b>TECHNICAL SPECIFICATION / TECHNISCHE SPECIFICATIE / TECHNISCHE DATEN / ESPECIFICACIONES TÉCNICAS / SPÉCIFICATIONS TECHNIQUES / TECHNICKÁ SPECIFIKACE / TECHNICKÁ SPECIFIKACE</b> .....	<b>26</b>

## ENGLISH

Congratulations to the purchase of this Audizio product. Please read this manual thoroughly prior to using the unit in order to benefit fully from all features.

Read the manual prior to using the unit. Follow the instructions in order not to invalidate the warranty. Take all precautions to avoid fire and/or electrical shock. Repairs must only be carried out by a qualified technician in order to avoid electrical shock. Keep the manual for future reference.

- Prior to using the unit, please ask advice from a specialist. When the unit is switched on for the first time, some smell may occur. This is normal and will disappear after a while.
- The unit contains voltage carrying parts. Therefore do NOT open the housing.
- Do not place metal objects or pour liquids into the unit. This may cause electrical shock and malfunction.
- Do not place the unit near heat sources such as radiators, etc. Do not place the unit on a vibrating surface. Do not cover the ventilation holes.
- The unit is not suitable for continuous use.
- Be careful with the mains lead and do not damage it. A faulty or damaged mains lead can cause electrical shock and malfunction.
- When unplugging the unit from a mains outlet, always pull the plug, never the lead.
- Do not plug or unplug the unit with wet hands.
- If the plug and/or the mains lead are damaged, they need to be replaced by a qualified technician.
- If the unit is damaged to such an extent that internal parts are visible, do NOT plug the unit into a mains outlet and DO NOT switch the unit on. Contact your dealer. Do NOT connect the unit to a rheostat or dimmer.
- To avoid fire and shock hazard, do not expose the unit to rain and moisture.
- All repairs should be carried out by a qualified technician only.
- Connect the unit to an earthed mains outlet (220-240Vac/50Hz) protected by a 10-16A fuse.
- During a thunderstorm or if the unit will not be used for a longer period of time, unplug it from the mains. The rule is: Unplug it from the mains when not in use.
- If the unit has not been used for a longer period of time, condensation may occur. Let the unit reach room temperature before you switch it on. Never use the unit in humid rooms or outdoors.
- To prevent accidents in companies, you must follow the applicable guide lines and follow the instructions.
- Do not repeatedly switch the fixture on and off. This shortens the life time.
- Keep the unit out of the reach of children. Do not leave the unit unattended.
- Do not use cleaning sprays to clean switches. The residues of these sprays cause deposits of dust and grease. In case of malfunction, always seek advice from a specialist.
- Do not force the controls.
- This unit is with speaker inside which can cause magnetic field. Keep this unit at least 60cm away from computer or TV.
- If this product have a built-in lead-acid rechargeable battery. Please recharge the battery every 3 months if you are not going to use the product for a long period of time. Otherwise the battery may be permanently damaged.
- If the battery is damaged please replace with same specifications battery. And dispose the damaged battery environment friendly.
- If the unit has fallen, always have it checked by a qualified technician before you switch the unit on again.
- Do not use chemicals to clean the unit. They damage the varnish. Only clean the unit with a dry cloth.
- Keep away from electronic equipment that may cause interference.
- Only use original spares for repairs, otherwise serious damage and/or dangerous radiation may occur.
- Switch the unit off prior to unplugging it from the mains and/or other equipment. Unplug all leads and cables prior to moving the unit.
- Make sure that the mains lead cannot be damaged when people walk on it. Check the mains lead before every use for damages and faults!
- The mains voltage is 220-240Vac/50Hz. Check if power outlet match. If you travel, make sure that the mains voltage of the country is suitable for this unit.
- Keep the original packing material so that you can transport the unit in safe conditions.



This mark attracts the attention of the user to high voltages that are present inside the housing and that are of sufficient magnitude to cause a shock hazard.



This mark attracts the attention of the user to important instructions that are contained in the manual and that he should read and adhere to.

The unit has been certified CE. It is prohibited to make any changes to the unit. They would invalidate the CE certificate and their guarantee!

**NOTE:** To make sure that the unit will function normally, it must be used in rooms with a temperature between 5°C/41°F and 35°C/95°F.



Electric products must not be put into household waste. Please bring them to a recycling centre. Ask your local authorities or your dealer about the way to proceed. The specifications are typical. The actual values can slightly change from one unit to the other. Specifications can be changed without prior notice.

*Do not attempt to make any repairs yourself. This would invalid your warranty. Do not make any changes to the unit. This would also invalid your warranty. The warranty is not applicable in case of accidents or damages caused by inappropriate use or disrespect of the warnings contained in this manual. Audizio cannot be held responsible for personal injuries caused by a disrespect of the safety recommendations and warnings. This is also applicable to all damages in whatever form.*

## UNPACKING INSTRUCTION

**CAUTION!** Carefully unpack the box upon receipt. Check the contents to ensure that all parts are present and have been received in good condition. Notify the shipper immediately and retain packaging material if any parts appear damaged from shipping or the package itself shows signs of mishandling. Save the package and all packaging materials. If the product must be returned, it is important that the product is returned in the original factory box and packaging. If the device has been exposed to drastic temperature fluctuation (e.g. after transportation), do not switch it on immediately. The arising condensation water might damage your device. Leave the device switched off until it has reached room temperature.

## POWER SUPPLY

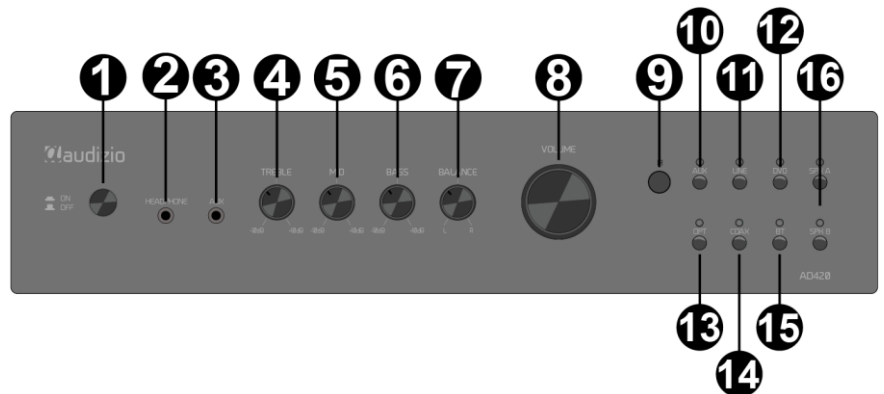
On the label on the backside of the product is indicated on this type of power supply must be connected. Check that the mains voltage corresponds to this, all other voltages than specified, the device can be irreparably damaged. The product must also be directly connected to the mains and may be used. No dimmer or adjustable power supply.



Always connect the device to a protected circuit (circuit breaker or fuse). Make sure the device has an appropriate electrical ground to avoid the risk of electrocution or fire.

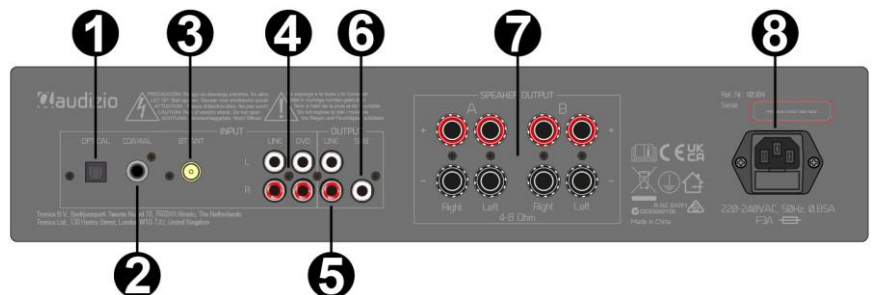
## CONTROL

- Power**  
Press to switch the device on/off
- Headphone output jack 6.35 mm**
- Aux in jack 3.5 mm**
- Treble**  
Rotate to adjust the high frequencies
- Mid**  
Rotate to adjust the mid frequencies
- Bass**  
Rotate to adjust the low frequencies
- Balance**  
Rotate to adjust the balance between L and R channel
- Volume**  
Rotate to adjust the volume level
- Infrared remote control sensor**
- AUX select**  
Press to select AUX input
- LINE select**  
Press to select LINE input
- DVD select**  
Press to select DVD input
- OPT select**  
Press to select optical input
- COAX select**  
Press to select coax input
- BT select**  
Press to select BT input
- Speaker selection**  
Buttons to select speaker group A or B



## REAR PANEL

- Optical input connector**
- Coaxial input connector**
- BT antenna connector**
- RCA input**  
RCA line and -DVD input sockets
- Line output**  
RCA line output sockets
- Subwoofer output**  
Output for connecting a separate subwoofer
- Speaker output**  
Binding post speaker output connectors
- AC input and fuse holder**  
Socket for plugging in the supplied power cord (top). For instructions on how to change the fuse (bottom), see "REPLACING THE FUSE"



## REPLACING THE FUSE

If the fuse is defective, replace the fuse with a fuse of the same type and value. Before replacing the fuse, unplug mains lead.

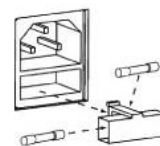
Procedure:

Step 1: Open the fuse holder on the rear panel with a fitting screwdriver.

Step 2: Remove the old fuse from the fuse holder.

Step 3: Install the new fuse in the fuse holder.

Step 4: Replace the fuse holder in the housing.



## BT PLAYBACK

Before transmission between your BT device and the radio is possible, both devices must be coupled. This process is called "pairing". The radio is served as a receiver, to receive the music stream to be played on the radio. If you have already coupled to a BT device before, this connection will be restored automatically when both devices are in range and BT operation has been selected on the radio. "Pairing" does not have to be repeated. This function may need to be activated in your BT device, however.

- Press [**BT select**] to enter BT mode.
- Turn on BT streaming on your device. The device will scan for pairable BT devices in the reception range.
- Select "Audizio AD Amplifier" from the list with found devices.
- Start playback on your BT device. Playback now takes place emitting sound from the radio.

## AUX IN

You can listen to the music stored in other audio device or smart phone via the radio, through the connection to the 3.5 mm aux-in jack on the front panel. Use a cable with 3.5 mm pins at both ends, one end connected to the aux-in jack on the radio, the other end connected to the earphone jack on the audio device (or line out socket if available). Press [**AUX select**]. Play music on the connected device, the sound will be emitted from the radio.

## REMOTE CONTROL

- 1. MP3**  
Press to turn on/shut off the MP3 module
- 2. A**  
Press to select speaker group A
- 3. B**  
Press to select speaker group B
- 4. Volume**  
Press to increase or decrease the volume level in BT mode
- 5. Track selection**  
Press to go to previous- or next track in BT mode
- 6. Play/pause**  
Press to (re)start/pause play in BT mode
- 7. Input**  
3 choice button. Press to switch between AUX, LINE and DVD input modes
- 8. Opt**  
Press to switch to optical input mode
- 9. Coa**  
Press to switch to coaxial input mode
- 10. Blue**  
Press to switch to BT input mode



Hartelijk dank voor de aanschaf van dit Audizio product. Neemt u a.u.b. een paar momenten de tijd om deze handleiding zorgvuldig te lezen, aangezien wij graag willen dat u onze producten snel en volledig gebruikt.

Lees deze handleiding eerst door alvorens het product te gebruiken. Volg de instructies op anders zou de garantie wel eens kunnen vervallen. Neem ook altijd alle veiligheidsmaatregelen om brand en/of een elektrische schok te voorkomen. Tevens is het ook raadzaam om reparaties / modificaties e.d. over te laten aan gekwalificeerd personeel om een elektrische schok te voorkomen. Bewaar deze handleiding ook voor toekomstig gebruik.

- Bewaar de verpakking zodat u indien het apparaat defect is, dit in de originele verpakking kunt opsturen om beschadigingen te voorkomen.
- Voordat het apparaat in werking wordt gesteld, altijd eerst een deskundige raadplegen. Bij het voor de eerste keer inschakelen kan een bepaalde reuk optreden. Dit is normaal en verdwijnt na een poos.
- In het apparaat bevinden zich onder spanning staande onderdelen; open daarom NOOIT dit apparaat.
- Plaats geen metalen objecten en mors geen vloeistof in het effect. Dit kan leiden tot elektrische schokken of defecten.
- Toestel niet opstellen in de buurt van warmtebronnen zoals radiatoren etc. en niet op een vibrerende onder- grond plaatsen. Dek ventilatieopeningen nooit af.
- Het apparaat is niet geschikt voor continu gebruik.
- Wees voorzichtig met het netsnoer en beschadig deze niet. Als het snoer kapot of beschadigd is, kan dit leiden tot elektrische schokken of defecten.
- Als u de stekker uit het stopcontact neemt, trek dan niet aan het snoer, maar aan de stekker.
- Om brand of elektrische schok te voorkomen, dient u dit apparaat niet bloot te stellen aan regen of vocht.
- Verwijder of plaats een stekker nooit met natte handen resp. uit en in het stopcontact.
- Indien zowel de stekker en/of netsnoer als snoeringang in het apparaat beschadigd zijn dient dit door een vakman hersteld te worden.
- Indien het apparaat zo beschadigd is dat inwendige (onder)delen zichtbaar zijn mag de stekker NOOIT in het stopcontact worden geplaatst en het apparaat NOOIT worden ingeschakeld. Neem in dit geval contact op met de dealer.
- Sluit het apparaat nooit op een dimmer aan.
- Reparatie aan het apparaat dient te geschieden door een vakman of een deskundige.
- Sluit het apparaat alleen aan op een 220-240VAC / 50Hz (geaard) stopcontact, verbonden met een 10-16A meterkastgroep.
- Bij onweer altijd de stekker uit het stopcontact halen, zo ook wanneer het apparaat voor een langere tijd niet gebruikt wordt. Stelregel: Bij geen gebruik stekker verwijderen.
- Als u het apparaat lang niet gebruikt heeft en het weer wil gebruiken kan er condens ontstaan; laat het apparaat eerst op kamertemperatuur komen alvorens het weer in werking te stellen.
- Apparaat nooit in vochtige ruimten en buiten gebruiken.
- Om ongevallen in bedrijven te voorkomen moet rekening worden gehouden met de daarvoor geldende richtlijnen en moeten de aanwijzingen/ waarschuwingen worden gevolgd.
- Het apparaat buiten bereik van kinderen houden. Bovendien mag het apparaat nooit onbeheerd gelaten worden.
- Gebruik geen schoonmaakspray om de schakelaars te reinigen. Restanten van deze spray zorgen ervoor dat smeer en stof ophopen. Raadpleeg bij storing te allen tijde een deskundige.
- Gebruik geen overmatige kracht bij het bedienen van het apparaat.
- Dit apparaat kan magnetisch veld veroorzaken. Houd dit apparaat ten minste 60 cm afstand van de computer of tv.
- Indien dit apparaat beschikt over een loodaccu, dient deze tenminste elke 3 maanden opgeladen te worden indien deze voor een langere periode niet wordt gebruikt anders bestaat de kans dat de accu permanent beschadigd.
- Bij een ongeval met dit product altijd eerst een deskundige raadplegen alvorens opnieuw te gebruiken.
- Tracht het apparaat niet schoon te maken met chemische oplossingen. Dit kan de lak beschadigen. Gebruik een droge doek om schoon te maken.
- Blijf uit de buurt van elektronische apparatuur die bromstoringen zouden kunnen veroorzaken.
- Bij reparatie dienen altijd originele onderdelen te worden gebruikt om onherstelbare beschadigingen en/of ontoelaatbare straling te voorkomen.
- Schakel eerst het toestel uit voordat u het netsnoer verwijdert. Verwijder netsnoer en aansluitsnoeren voordat u dit product gaat verplaatsen.
- Zorg ervoor dat het netsnoer niet beschadigd/defect kan raken wanneer mensen erover heen lopen. Het netsnoer vóór ieder gebruik controleren op breuken/defecten!
- In Nederland/België is de netspanning 220-240Vac/50Hz. Indien u reist (en u neemt het apparaat mee) informeer dan naar de netspanning in het land waar u verblijft.



Deze markering wordt weergegeven om u erop attent te maken dat een levensgevaarlijke spanning in het product aanwezig is en dat bij aanraking van deze delen een elektrische schok wordt verkregen.



Deze instructiemarkering wordt weergegeven om u erop te wijzen dat de instructie zeer belangrijk is om te lezen en/of op te volgen.

**OPMERKING:** Om zeker te zijn van een correcte werking, dient u dit apparaat in een ruimte te gebruiken waar de temperatuur tussen de 5°C/41°F en 35°C/95°F ligt.



Raadpleeg eventueel [www.wecycle.nl](http://www.wecycle.nl) en/of [www.vrom.nl](http://www.vrom.nl) v.w.b. het afdanken van elektronische apparaten in het kader van de WEEE-regeling. Vele artikelen kunnen worden gerecycled, gooi ze daarom niet bij het huisvuil maar lever ze in bij een gemeentelijk depot of uw dealer. Lever ook afgedankte batterijen in bij uw gemeentelijk depot of bij de dealer, zie [www.stibat.nl](http://www.stibat.nl)

*Alle (defecte) artikelen dienen gedurende de garantieperiode altijd retour te worden gezonden in de originele verpakking. Voer zelf geen reparaties uit aan het toestel; in elk geval vervalt de totale garantie. Ook mag het toestel niet eigenmachtig worden gemodificeerd, ook in dit geval vervalt de totale garantie. Ook vervalt de garantie bij ongevallen en beschadigingen in elke vorm t.g.v. onoordeelkundig gebruik en het niet in acht nemen van het gestelde in deze gebruiksaanwijzing. Tevens aanvaardt Audizio geen enkele aansprakelijkheid in geval van persoonlijke ongelukken als gevolg van het niet naleven van veiligheidsinstructies en waarschuwingen. Dit geldt ook voor gevolgschade in welke vorm dan ook.*

## UITPAKKEN

**LET OP!** Pak na ontvangst de doos zorgvuldig uit. Controleer of alle onderdelen aanwezig- en in goede staat ontvangen zijn. Bij transportschade of bij het ontbreken van onderdelen onmiddellijk de verkopende partij inlichten. Bewaar de verpakking en het verpakkingsmateriaal. Indien het product moet worden teruggestuurd, is het belangrijk dat het product in originele verpakking wordt geretourneerd. Schakel het apparaat niet onmiddellijk in als het apparaat is blootgesteld aan drastische temperatuurverschillen (bv. na het transport). De ontstane condensatie kan het apparaat beschadigen. Zorg ervoor dat het apparaat eerst op kamertemperatuur komt alvorens het aan te sluiten.

## AANSLUITSPANNING

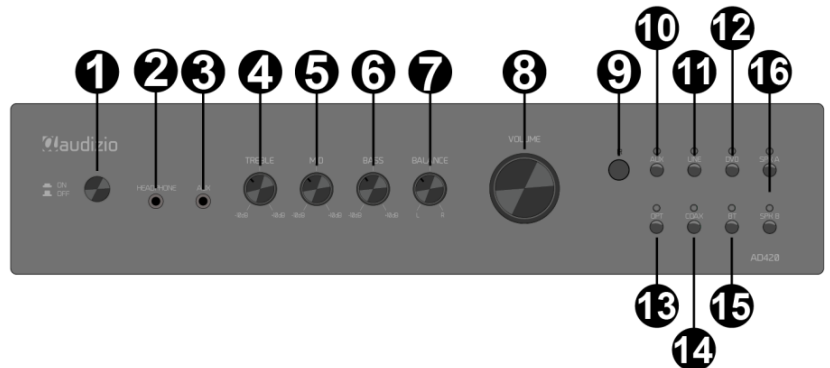
Op het label aan de achterzijde van het product staat aangegeven op welke netspanning deze moet worden aangesloten. Controleer of de netspanning hiermee overeenkomt, bij alle andere netspanningen dan aangegeven kan het apparaat onherstelbaar worden beschadigd. Tevens moet het apparaat direct op de netspanning worden aangesloten en mag géén dimmer of regelbare voeding worden gebruikt.



Sluit het apparaat altijd aan op een beschermd circuit (aardlekschakelaar of zekering). Zorg ervoor dat het apparaat voldoende elektrisch is geaard om het risico op elektrocutie of brand te vermijden.

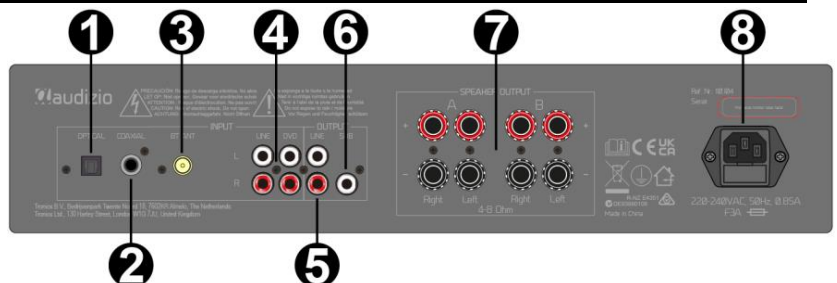
## BEDIENING

- 1. Power**  
Indrukken om het apparaat aan/uit te zetten
- 2. 6.35mm hoofdtelefoonuitgang**
- 3. AUX 3.5 mm jack-ingang**
- 4. Treble**  
Draaien om de hoge frequenties aan te passen
- 5. Mid**  
Draaien om de middenfrequenties aan te passen
- 6. Bass**  
Draaien om de lage frequenties aan te passen
- 7. Balance**  
Draaien om de balans tussen L- en R-kanaal aan te passen
- 8. Volume**  
Draaien om het volume aan te passen
- 9. Infrarood afstandsbedieningssensor**
- 10. AUX select**  
Druk om AUX-ingang te selecteren
- 11. LINE select**  
Druk om lijningang te selecteren
- 12. DVD select**  
Druk om DVD ingang te selecteren
- 13. OPT select**  
Druk om de optische ingang te selecteren
- 14. COAX select**  
Druk om de coax ingang te selecteren
- 15. BT select**  
Druk om BT streaming te selecteren
- 16. Luidsprekerselectie**  
Knoppen om luidsprekergroep A of B te selecteren



## ACHTERPANEEL

- 1. Optische ingang**
- 2. COAX ingang**
- 3. BT antenne-aansluiting**
- 4. RCA ingang**  
RCA lijn en -DVD ingangsaansluitingen
- 5. Lijngang**  
RCA lijngang
- 6. Subwooferuitgang**  
Uitgang voor het aansluiten van een aparte subwoofer
- 7. Luidsprekeruitgang**  
Aansluitingen voor luidsprekeruitgangen
- 8. AC-ingang en zekeringhouder**  
Aansluiting voor het bijgeleverde netsnoer (boven). Voor instructies voor het vervangen van de zekering (onder), zie "VERVANGEN ZEKERING"





## VERVANGEN ZEKERING

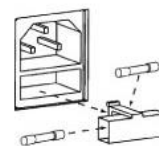
Indien de zekering defect is, dient u de zekering te vervangen door een zekering van hetzelfde type en waarde. Voor het vervangen van de zekering, schakel eerst de stroom uit en volg de onderstaande stappen:

Stap 1: Open de zekeringhouder op het achter paneel met een passende platte schroevendraaier.

Stap 2: Verwijder de oude zekering uit de zekeringhouder.

Stap 3: Installeer de nieuwe zekering in de zekeringhouder.

Stap 4: Plaats de zekeringhouder in de behuizing.



## BT AF SPELEN

Voordat transmissie tussen uw BT-apparaat en de radio mogelijk is, moeten beide apparaten gekoppeld worden. Dit proces wordt "pairing" genoemd. De radio dient als ontvanger, om de muziekstroom te ontvangen die op de radio moet worden afgespeeld. Als u al eerder met een BT-apparaat hebt gekoppeld, wordt deze verbinding automatisch hersteld wanneer beide apparaten binnen bereik zijn en de BT-bediening op de radio is geselecteerd. "Pairing" hoeft niet te worden herhaald. Deze functie moet mogelijk wel geactiveerd worden in uw BT-apparaat.

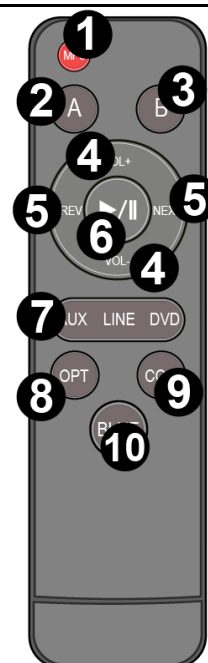
- Druk op **[BT select]** totdat "BT" op het display verschijnt.
- Zet BT-streaming op uw apparaat aan. Het apparaat zal scannen naar koppelbare BT-apparaten in het ontvangstbereik.
- Selecteer "Audizio AD Amplifier" in de lijst met gevonden apparaten.
- Start de weergave op uw BT-apparaat. Het afspelen vindt nu plaats via de luidsprekers van de radio.

## AUX IN

U kunt luisteren naar de muziek die is opgeslagen in een ander audioapparaat of smartphone op de radio, via de aansluiting op de 3,5 mm aux-in aansluiting aan de voorzijde. Gebruik de kabel met beide uiteinden in de 3,5 mm-pen, het ene uiteinde aan de aux-ingang op de radio, het andere uiteinde aan de oortelefoonaansluiting op het audioapparaat of als deze een line out-aansluiting heeft. Druk op **[AUX select]**. Speel muziek af op het aangesloten apparaat, het geluid zal uit de radio komen.

## AFSTANDBEDIENING

- 1. MP3**  
Indrukken om de MP3-module aan/uit te zetten
- 2. A**  
Indrukken om luidsprekergroep A te selecteren
- 3. B**  
Indrukken om luidsprekergroep B te selecteren
- 4. Volume**  
Druk hierop om het volume te verhogen of te verlagen in BT modus
- 5. Nummer selectie**  
Indrukken om naar het vorige of volgende nummer te gaan in BT modus
- 6. Afspelen/pauzeren**  
Indrukken om het afspelen te (her)starten/pauzeren in BT modus
- 7. Input**  
3 keuzetoets. Druk hierop om te schakelen tussen AUX, LINE en DVD ingangsmodi
- 8. Opt**  
Indrukken om over te schakelen naar de optische invoermodus
- 9. Coa**  
Indrukken om over te schakelen naar de COAX invoermodus
- 10. Blue**  
Indrukken om over te schakelen naar de BT-invoermodus



Vielen Dank für den Kauf dieses Audiziosgeräts. Nehmen Sie sich einen Augenblick Zeit, um diese Anleitung sorgfältig durchzulesen, damit Sie die Möglichkeiten, die unser Produkt bietet, sofort voll ausnutzen können. Lesen Sie erst die Anleitung vollständig vor der ersten Inbetriebnahme durch. Befolgen Sie die Anweisung, da sonst jeglicher Garantieanspruch verfällt. Treffen Sie stets alle Sicherheitsvorkehrungen um Feuer und/oder Stromschlag zu vermeiden. Reparaturen dürfen nur von qualifiziertem Fachpersonal ausgeführt werden, um Stromschlag zu vermeiden. Bewahren Sie diese Anleitung für spätere Bezugnahme auf.

- Bewahren Sie die Verpackung auf, um das Gerät im Bedarfsfall sicher transportieren zu können.
- Bevor das Gerät in Betrieb genommen wird, muss es erst von einem Fachmann überprüft werden. Bei der ersten Benutzung kann etwas Geruch auftreten. Das ist normal und verschwindet nach einer Weile.
- Das Gerät enthält unter Spannung stehende Teile. Daher NIEMALS das Gehäuse öffnen.
- Keine Metallgegenstände oder Flüssigkeiten ins Gerät dringen lassen. Sie können zu Stromschlag und Defekten führen.
- Gerät nicht in der Nähe von Wärmequellen wie Heizkörpern aufstellen. Nicht auf eine vibrierende Oberfläche stellen. Niemals die Belüftungsschlitze abdecken.
- Das Gerät ist nicht für Dauerbetrieb geeignet.
- Gehen Sie vorsichtig mit dem Netzkabel um und beschädigen Sie es nicht. Eine beschädigte Netzschnur kann zu Stromschlag und Defekten führen.
- Wenn Sie das Gerät vom Netz trennen, immer am Stecker ziehen, niemals an der Schnur.
- Um Feuer und Stromschlag zu vermeiden, das Gerät vor Regen und Feuchtigkeit schützen.
- Den Stecker nie mit nassen Händen in eine Netzsteckdose stecken oder abziehen.
- Wenn sowohl der Stecker und/oder die Netzschnur bzw. der Kabeleintritt ins Gerät beschädigt sind, müssen sie von einem Fachmann repariert werden.
- Wenn das Gerät so beschädigt ist, dass Innenteile sichtbar sind, darf der Stecker NICHT in eine Steckdose gesteckt werden und das Gerät darf NICHT eingeschaltet werden. Wenden Sie sich in dem Fall an Ihren Fachhändler. Das Gerät darf nicht an einen Dimmer angeschlossen werden.
- Reparaturen dürfen nur von einem Fachmann oder Sachverständigen ausgeführt werden.
- Das Gerät nur an eine geerdete 10-16A Netzsteckdose mit 220-240V AC/50Hz Spannung anschließen.
- Bei Gewitter oder längerem Nichtgebrauch den Netzstecker abziehen. Die Regel gilt: Bei Nichtgebrauch Netzstecker abziehen.
- Wenn das Gerät längere Zeit nicht benutzt wurde, kann sich Kondenswasser gebildet haben. Lassen Sie das Gerät erst auf Zimmertemperatur kommen, bevor Sie es einschalten. Das Gerät nicht in feuchten Räumen oder im Freien benutzen.
- Um Unfällen in der Öffentlichkeit vorzubeugen, müssen die geltenden Richtlinien beachtet und die Anweisungen/Warnungen befolgt werden.
- Niemals das Gerät kurz hintereinander ein- und ausschalten. Dadurch verkürzt sich die Lebensdauer erheblich.
- Das Gerät außerhalb der Reichweite von Kindern halten. Das Gerät niemals unbeaufsichtigt lassen.
- Die Regler nicht mit Reinigungssprays reinigen. Diese hinterlassen Rückstände, die zu Staub- und Fettansammlungen führen. Bei Störungen immer einen Fachmann um Rat fragen.
- Das Gerät nur mit sauberen Händen bedienen.
- Das Gerät nicht mit Gewalt bedienen.
- Dieses Gerät kann dazu führen Magnetfeld. Halten Sie das Gerät mindestens 60 cm vom Computer oder Fernseher.
- Wenn dieses Gerät eine Blei-Säure-Batterie hat, soll dies jede 3 Monate zumindest wieder aufgeladen werden, wenn es nicht für eine längere Zeit nicht benutzt wird, sonst ist es möglich, dass die Batterie dauerhaft beschädigt.
- Fachmann um Rat fragen, bevor Sie es wieder einschalten.
- Keine chemischen Reinigungsmittel benutzen, die den Lack beschädigen. Das Gerät nur mit einem trockenen Tuch abwischen.
- Nicht in der Nähe von elektronischen Geräten benutzen, die Brummstörungen verursachen können.
- Bei Reparaturen nur die Original-Ersatzteile verwenden, um starke Schäden und/oder gefährliche Strahlungen zu vermeiden.
- Bevor Sie das Netz- und/oder Anschlusskabel abziehen, erst das Gerät ausschalten. Netz- und Anschlusskabel abziehen, bevor Sie das Gerät umstellen.
- Sorgen Sie dafür, dass das Netzkabel nicht beschädigt werden kann, wenn Menschen darüber laufen. Das Netzkabel vor jedem Einsatz auf Brüche/Schadstellen überprüfen.
- In Deutschland beträgt die Netzspannung 220-240V AC / 50Hz. Wenn Sie das Gerät auf Reisen mitnehmen, prüfen Sie, ob die örtliche Netzspannung den Anforderungen des Geräts entspricht.



Dieses Zeichen weist den Benutzer darauf hin, dass lebensgefährliche Spannungen im Gerät anliegen, die bei Berührung einen Stromschlag verursachen.



Dieses Zeichen lenkt die Aufmerksamkeit des Benutzers auf wichtige Hinweise in der Anleitung hin, die unbedingt eingehalten werden müssen.

**HINWEIS:** Um einen einwandfreien Betrieb zu gewährleisten, muss die Raumtemperatur zwischen 5° und 35°C liegen.



Tronios BV Registrierungsnummer : DE51181017 (ElektroG).

Dieses Produkt darf am Ende seiner Lebensdauer nicht über den normalen Haushaltsabfall entsorgt werden, sondern muss an einem Sammelpunkt für das Recycling abgegeben werden. Hiermit leisten Sie einen wichtigen Beitrag zum Schutz unserer Umwelt.

Tronios BV Registrierungsnummer : 21003000 (BatterieG).

Lithiumbatterien und Akkupacks sollten nur im entladenen Zustand in die Altbatteriesammelgefäße bei Handel und bei öffentlich-rechtlichen Entsorgungsträgern gegeben werden. Bei nicht vollständig entladenen Batterien Vorsorge gegen Kurzschluß treffen durch Isolieren der Pole mit Klebestreifen. Der Endnutzer ist zur Rückgabe von Altbatterien gesetzlich verpflichtet.

*Reparieren Sie das Gerät niemals selbst und nehmen Sie niemals eigenmächtig Veränderungen am Gerät vor. Sie verlieren dadurch den Garantieanspruch. Der Garantieanspruch verfällt ebenfalls bei Unfällen und Schäden in jeglicher Form, die durch unsachgemäßen Gebrauch und Nichtbeachtung der Warnungen und Sicherheitshinweise in dieser Anleitung entstanden sind. Audizio ist in keinem Fall verantwortlich für persönliche Schäden in Folge von Nichtbeachtung der Sicherheitsvorschriften und Warnungen. Dies gilt auch für Folgeschäden jeglicher Form.*

## AUSPACKEN

Packen Sie das Gerät sofort nach Empfang aus und prüfen Sie den Inhalt. Wenn Teile fehlen oder beschädigt sind, benachrichtigen Sie sofort den Spediteur und bewahren Sie die Verpackung auf. Falls ein Gerät ins Werk zurückgeschickt werden muss, ist es wichtig, dass es in der Originalverpackung versandt wird. Das Gerät darf nicht in Betrieb genommen werden, nachdem es von einem kalten in einen warmen Raum gebracht wurde. Das dabei entstehende Kondenswasser kann unter Umständen Ihr Gerät zerstören. Lassen Sie das Gerät so lange ausgeschaltet, bis es Zimmertemperatur erreicht hat!

## NETZANSCHLUSS

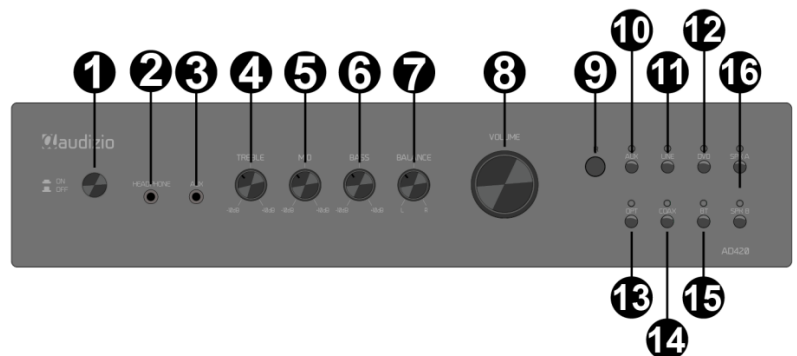
Die benötigte Versorgungsspannung steht auf dem Typenschild auf der Rückseite des Geräts. Die angegebenen Stromwerte entsprechen einem Durchschnittswert bei normalem Betrieb. Alle Geräte müssen direkt ans Netz angeschlossen werden und dürfen nicht über Dimmerschalter geschaltet werden. Bevor Sie eine Spannung anlegen, prüfen Sie, ob der Wert der zulässigen Spannung entspricht.



Verbinden Sie immer das Gerät an einem geschützten Schaltkreis (Leistungsschalter oder Sicherung). Stellen Sie sicher, das Gerät ist elektrisch geerdet, um das Risiko eines Stromschlags oder Feuer zu vermeiden.

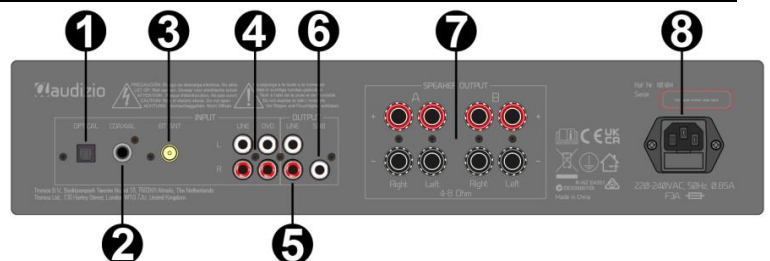
## BEDIENUNG

- 1. Power**  
Drücken, um das Gerät ein-/auszuschalten
- 2. 6.35mm Kopfhörerausgang**
- 3. AUX 3,5 mm Klinke-Eingang**
- 4. Treble**  
Drehen, um hohe Frequenzen einzustellen
- 5. Mid**  
Drehen, um die Mittenfrequenzen einzustellen
- 6. Bass**  
Drehen, um tiefe Frequenzen einzustellen
- 7. Balance**  
Drehen, um die Balance zwischen L- und R-Kanal einzustellen
- 8. Volume**  
Drehen, um die Lautstärke einzustellen
- 9. Infrarot-Fernbedienungssensor**
- 10. AUX selekt**  
Drücken, um den AUX-Eingang zu wählen
- 11. LINE selekt**  
Drücken, um den Line-Eingang zu wählen
- 12. DVD selekt**  
Drücken, um den DVD-Eingang zu wählen
- 13. OPT selekt**  
Drücken, um den optischen Eingang zu wählen
- 14. COAX selekt**  
Drücken, um den Koax-Eingang zu wählen
- 15. BT selekt**  
Drücken Sie, um BT-Streaming zu wählen
- 16. Lautsprecherauswahl**  
Schaltflächen zur Auswahl der Lautsprechergruppe A oder B



## RÜCKSEITE

- 1. Optischer Eingangsanschluss**
- 2. Koaxialer Eingangsanschluss**
- 3. BT-Antennenanschluss**
- 4. RCA Eingang**  
RCA-Line- und DVD-Eingangsanschlüsse
- 5. Line Ausgang**  
RCA-Line-Ausgänge
- 6. Subwoofer Ausgang**  
Ausgang zum Anschluss eines separaten Subwoofers
- 7. Lautsprecheranschluss**  
Lautsprecheranschlüsse
- 8. AC Eingang und Sicherungshalter**  
Anschluss für das mitgelieferte Netzkabel (oben). Für Anweisungen zum Auswechseln der Sicherung (unten) siehe "SICHERUNGSWECHSEL"



## SICHERUNGSWECHSEL

Wenn die Feinsicherung des Gerätes defekt ist, darf diese nur durch eine Sicherung gleichen Typs ersetzt werden. Vor dem Sicherungswechsel ist das Gerät allpolig von der Netzspannung zu trennen (Netzsteckerziehen).

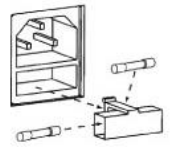
Vorgehensweise:

Schritt 1: Öffnen Sie den Sicherungshalter an der Geräterückseite mit einem passenden Schraubendreher.

Schritt 2: Entfernen Sie die defekte Sicherung aus dem Sicherungshalter.

Schritt 3: Setzen Sie die neue Sicherung in den Sicherungshalter ein.

Schritt 4: Setzen Sie den Sicherungshalter wieder im Gehäuse ein.



## BT AFSPLEN

Bevor eine Übertragung zwischen Ihrem BT-Gerät und dem Funkgerät möglich ist, müssen beide Geräte gekoppelt werden. Dieser Vorgang wird als "Pairing" bezeichnet. Das Radio dient als Empfänger, um den Musikstrom für die Wiedergabe im Radio zu empfangen. Wenn Sie schon einmal mit einem BT-Gerät gekoppelt haben, wird diese Verbindung automatisch wiederhergestellt, wenn beide Geräte in Reichweite sind und der BT-Betrieb am Radio ausgewählt wurde. Das "Pairing" muss nicht wiederholt werden. Diese Funktion muss jedoch möglicherweise in Ihrem BT-Gerät aktiviert werden.

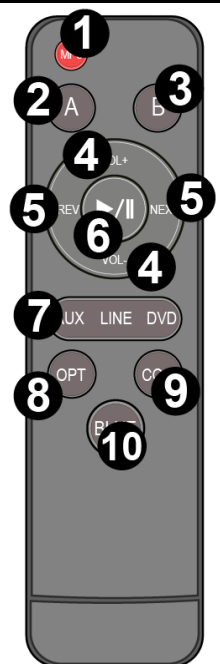
- Drücken Sie **[BT select]**, bis "BT" auf dem Display angezeigt wird.
- Aktivieren Sie das BT-Streaming auf Ihrem Gerät. Das Gerät sucht nach koppelbaren BT-Geräten im Empfangsbereich.
- Wählen Sie "Audizio AD Amplifier" aus der Liste der gefundenen Geräte.
- Starten Sie die Wiedergabe auf Ihrem BT-Gerät. Die Wiedergabe erfolgt nun über die Lautsprecher des Radios.

## AUX IN

Über den Anschluss an die 3,5-mm-Aux-In auf der Vorderseite können Sie die in einem anderen Audiogerät oder Smartphone gespeicherte Musik über das Radio hören. Verwenden Sie das Kabel mit beiden Enden in 3,5-mm-Stift, ein Ende an die Aux-In-Buchse am Radio, das andere Ende an die Kopfhörerbuchse am Audiogerät oder wenn es eine Line-Out-Buchse hat. Drücken Sie **[AUX selekt]**. Spielen Sie Musik auf dem angeschlossenen Gerät ab, der Ton wird vom Radio ausgegeben.

## FERNBEDIENUNG

- 1. MP3**  
Drücken, um das MP3-Modul ein-/auszuschalten
- 2. A**  
Drücken, um Lautsprechergruppe A zu wählen
- 3. B**  
Drücken, um Lautsprechergruppe B zu wählen
- 4. Lautstärke**  
Drücken, um die Lautstärke zu erhöhen oder zu verringern im BT-Modus
- 5. Songauswahl**  
Drücken, um zum vorherigen oder nächsten Titel zu wechseln im BT-Modus
- 6. Abspielen/Pausieren**  
Drücken, um die Wiedergabe (erneut) zu starten/anzuhalten im BT-Modus
- 7. Input**  
3 Auswahltaste. Drücken Sie diese Tasten, um zwischen den Eingangsmodi AUX, LINE und DVD umzuschalten
- 8. Opt**  
Drücken, um in den optischen Eingangsmodus zu wechseln
- 9. Coa**  
Drücken, um in den koaxialen Eingangsmodus zu wechseln
- 10. Blue**  
Drücken, um in den BT-Eingabemodus zu wechseln



Felicitaciones a la compra de este producto Audizio. Por favor lea atentamente este manual antes de usar el aparato para disfrutar al completo de sus prestaciones.

Seguir las instrucciones le permite no invalidar la garantía. Tome todas las precauciones para evitar que se produzca fuego o una descarga eléctrica. Las reparaciones solo deben llevarse a cabo por técnicos cualificados para evitar descargas eléctricas. Guarde el manual para futuras consultas.

sentirse cierto olor. Esto es normal y desaparece al poco tiempo.

- Este aparato contiene piezas que llevan voltaje. Por lo tanto NO abra la carcasa.
- No coloque objetos metálicos o vierta líquidos dentro del aparato. Podría producir descargas eléctricas y fallos en el funcionamiento.
- No coloque el aparato cerca de fuentes de calor tipo radiadores, etc. No coloque el aparato en superficies vibratorias. No tape los agujeros de ventilación.
- Este aparato no está preparado para un uso continuado.
- Tenga cuidado con el cable de alimentación y no lo dañe. Un daño o defecto en el cable de alimentación puede producir una descarga eléctrica o fallo en el funcionamiento.
- Cuando desconecte el aparato de la toma de corriente, siempre tire de la clavija, nunca del cable.
- No enchufe o desenchufe el aparato con las manos mojadas.
- Si la clavija y/o el cable de alimentación están dañados, necesitan reemplazarse por un técnico cualificado.
- Si el aparato está dañado de modo que puedan verse sus partes internas, NO conecte el aparato a la toma de corriente y NO lo encienda. Contacte con su distribuidor. NO conecte el aparato a un reostato o dimmer.
- Para evitar un fuego o peligro de descarga, no exponga el aparato a la lluvia y a la humedad.
- Todas las reparaciones deben llevarse a cabo exclusivamente por técnicos cualificados.
- Conecte el aparato a una toma de corriente con toma de tierra (220-240Vca/50Hz) protegida por un fusible de 10-16A.
- Durante una tormenta o si el aparato no va a usarse durante un periodo largo de tiempo, desconéctelo de la toma de corriente. La regla es: Desconéctelo si no lo va a usar.
- Si el aparato no se ha usado en mucho tiempo puede producirse condensación. Deje el aparato a temperatura ambiente antes de encenderlo. Nunca utilice el aparato en ambientes húmedos o en el exterior.
- Para prevenir accidentes en las empresas, debe seguir las directrices aplicables y seguir las instrucciones.
- No lo apague y encienda repetidamente. Esto acorta su tiempo de vida.
- Mantenga el aparato fuera del alcance de los niños. No deje el aparato sin vigilancia.
- No utilice sprays limpiadores para limpiar los interruptores. Los residuos de estos sprays producen depósitos de polvo y grasa. En caso de mal funcionamiento, siempre consulte a un profesional.
- No fuerce los controles.
- Si el aparato se ha caído, siempre haga que lo verifique un técnico cualificado antes de encenderlo otra vez.
- NO utilice productos químicos para limpiar el aparato. Dañan el barniz. Tan solo límpielo con un trapo seco.
- Manténgalo lejos de equipos electrónicos ya que pueden producir interferencias.
- Si este producto incorpora una batería recargable con base ácida, por favor recargue batería cada 3 meses si no va a usar la unidad por un tiempo prolongado. En caso contrario la batería podría dañarse.
- Solo utilice recambios originales para las reparaciones, de otro modo pueden producirse daños serios y/o radiaciones peligrosas.
- Apague el aparato antes de desconectarlo de la toma de corriente y/o de otros equipos. Desconecte todos los cables y conexiones antes de mover el aparato.
- Asegúrese de que el cable de alimentación no puede dañarse cuando la gente lo pise. Compruebe el cable de alimentación antes de cada uso por si hay daños o defectos.
- El voltaje de funcionamiento es 220-240Vca/50Hz. Compruebe que la toma de corriente coincide. Si tiene que viajar, asegúrese de que el voltaje del país es el adecuado para este aparato.
- Guarde el embalaje original para poder transportar el aparato en condiciones seguras.



Esta señal advierte al usuario de la presencia de alto voltaje en el interior de la carcasa y que es de la suficiente magnitud como para producir una descarga eléctrica.



Esta señal advierte al usuario de que el manual contiene instrucciones importantes que han de leerse y seguirse al pie de la letra.

**NOTA:** Para asegurarse de que el aparato funcione correctamente, debe usarse en ambientes a una temperatura de entre 5°C/41°F y 35°C/95°F.



Los productos electrónicos no pueden tirarse a la basura normal. Por favor lleve este producto a un centro de reciclaje. Pregunte a la autoridad local en caso de duda. Las especificaciones son generales. Los valores actuales pueden variar de una unidad a otra. Las especificaciones pueden variar sin previo aviso.

*Nunca intente reparar usted mismo este equipo. Esta manipulación anulará la garantía. No realice cambios en la unidad. Esta manipulación anulará la garantía. Esta garantía no es aplicable en caso de accidente o daños ocasionados por uso indebido del aparato o mal uso del mismo. Audizio no se hace responsable de daños personales causados por el no seguimiento de las normas e instrucciones de este manual. Esto es aplicable también a los daños de cualquier tipo.*

## INSTRUCCIONES DE DESEMBALAJE

**ATENCIÓN!** Inmediatamente después de recibir un dispositivo, desempaqué cuidadosamente la caja de cartón, compruebe el contenido para asegurarse de que todas las partes están presentes, y se han recibido en buenas condiciones. Notifique inmediatamente al transportista y conserve el material de embalaje para la inspección por si aparecen daños causados por el transporte o el propio envase muestra signos de mal manejo. Guarde el paquete y todos los materiales de embalaje en el caso de que deba ser devuelto a la fábrica, es importante que el aparato sea devuelto en la caja de la fábrica y embalaje originales. Si el aparato ha estado expuesto a grandes cambios de temperatura (tras el transporte), no lo enchufe inmediatamente. La condensación de agua producida podría dañar su aparato. Deje el dispositivo apagado hasta que se haya alcanzado la temperatura ambiente.

## FUENTE DE ALIMENTACIÓN

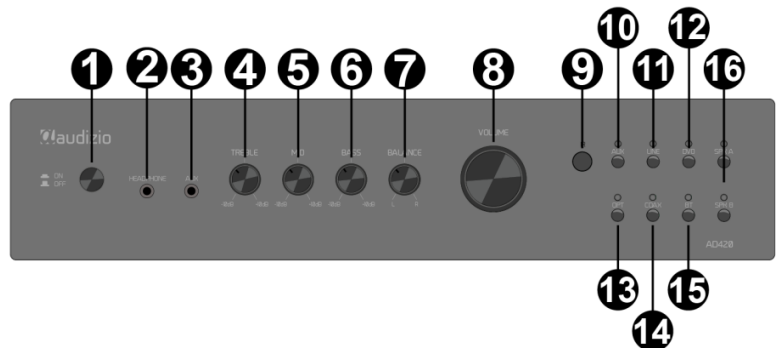
En la etiqueta de la parte trasera del controlador se indica el tipo de fuente de alimentación que debe ser conectado. Compruebe que la tensión de red corresponda a esto, todos los otros voltajes a la especificada, puede causar efectos irreparable. El producto también debe estar conectado directamente a la red para ser utilizado. No en ninguna fuente de alimentación o dimmer ajustable.



Conecte siempre el producto a un circuito protegido (disyuntor o fusible). Asegúrese de que el producto tiene una toma de tierra adecuada para evitar el riesgo de electrocución o incendio.

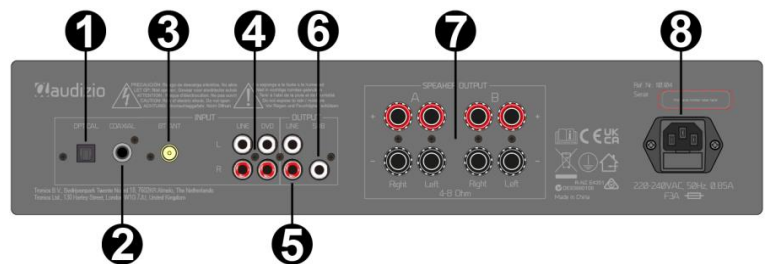
## OPERACIÓN

- Power**  
Pulse para encender o apagar el dispositivo
- Toma de salida de auriculares de 6,35 mm**
- Entrada auxiliar de Jack 3,5 mm**
- Treble**  
Gire para ajustar las frecuencias altas
- Mid**  
Girar para ajustar las frecuencias medias
- Bass**  
Gire para ajustar las frecuencias bajas
- Balance**  
Gire para ajustar el equilibrio entre los canales L y R
- Volume**  
Gire para ajustar el nivel de volumen
- Sensor de control remoto**
- AUX select**  
Pulse para seleccionar la entrada AUX
- LINE select**  
Pulse para seleccionar la entrada LINE
- DVD select**  
Pulse para seleccionar la entrada DVD
- OPT select**  
Pulse para seleccionar la entrada OPT
- COAX select**  
Pulse para seleccionar la entrada COAX
- BT select**  
Pulse para seleccionar la entrada BT
- Selección de altavoces**  
Botones para seleccionar el grupo de altavoces A o B



## PANEL TRASERO

- Conector de entrada óptica**
- Conector de entrada coaxial**
- Conector de antena BT**
- Entrada RCA**  
Tomas de entrada de línea RCA y -DVD
- Salida línea (line)**  
Tomas de salida de línea RCA
- Salida del subwoofer**  
Salida para conectar un subwoofer independiente
- Salida del altavoz**  
Conectores de salida de altavoz de poste de enlace
- Entrada de CA y portafusibles**  
Enchufe para enchufar el cable de alimentación suministrado (arriba). Para obtener instrucciones sobre cómo cambiar el fusible (abajo), consulte "CAMBIANDO EL FUSIBLE"



## CAMBIANDO EL FUSIBLE

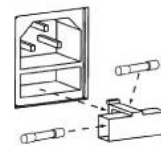
Si el fusible está defectuoso, reemplace el fusible por un fusible del mismo tipo y valor. Antes de sustituir el fusible, desconectar de la corriente. Procedimiento:

Paso 1: Abra el portafusibles del panel trasero con un destornillador adecuado.

Paso 2: Retire el fusible viejo del portafusibles.

Paso 3: Instale el fusible nuevo en el portafusibles.

Paso 4: Vuelva a colocar el portafusibles en la caja.



## REPRODUCCIÓN BT

Antes de que sea posible la transmisión entre su dispositivo BT y la radio, ambos dispositivos deben estar acoplados. Este proceso se llama "emparejamiento". La radio sirve de receptor, para recibir el flujo de música que se reproducirá en la radio. Si ya se ha acoplado a un dispositivo BT con anterioridad, esta conexión se restablecerá automáticamente cuando ambos dispositivos estén dentro del alcance y se haya seleccionado el funcionamiento BT en la radio. No es necesario repetir el "emparejamiento". Sin embargo, es posible que tenga que activar esta función en su dispositivo BT.

- Pulse **[BT select]** hasta que aparezca "BT" en la pantalla.
- Activa la transmisión BT en tu dispositivo. El dispositivo buscará dispositivos BT emparejables en el rango de recepción.
- Seleccione "Audizio AD Amplifier" en la lista de dispositivos encontrados.
- Inicie la reproducción en su dispositivo BT. La reproducción se realiza ahora emitiendo el sonido de la radio.

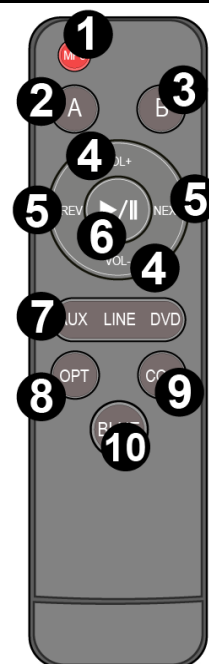
## AUX IN (ENTRADA AUXILIAR)

Puede escuchar la música almacenada en otro dispositivo de audio o teléfono inteligente a través de la radio, mediante la conexión a la toma auxiliar de 3,5 mm de la parte frontal. Utilice un cable con clavijas de 3,5 mm en ambos extremos, un extremo conectado a la toma de entrada auxiliar de la radio y el otro extremo conectado a la toma de auriculares del dispositivo de audio (o a la toma de salida de línea, si está disponible).

Pulse **[AUX select]**. Reproduzca música en el dispositivo conectado, el sonido se emitirá desde la radio.

## CONTROL REMOTO


- 1. MP3**  
Pulsar para encender/apagar el módulo MP3
- 2. A**  
Pulse para seleccionar el grupo de altavoces A
- 3. B**  
Pulse para seleccionar el grupo de altavoces B
- 4. Volumen**  
Pulse para aumentar o disminuir el nivel de volumen en modo BT
- 5. Selección de pistas**  
Pulse para ir a la pista anterior o siguiente en modo BT
- 6. Reproducir/pausar**  
Pulsar para (re)iniciar/pausar la reproducción en modo BT
- 7. Input**  
3 botón de selección. Pulse para cambiar entre los modos de entrada AUX, LINE y DVD
- 8. Opt**  
Pulse para cambiar al modo de entrada óptica
- 9. Coa**  
Pulse para cambiar al modo de entrada coaxial
- 10. Blue**  
Pulse para cambiar al modo de entrada BT




## FRANÇAIS

Nous vous remercions d'avoir acheté un produit Audizio. Veuillez lire la présente notice avant l'utilisation afin de pouvoir en profiter pleinement. Veuillez lire la notice avant toute utilisation. Respectez impérativement les instructions afin de continuer à bénéficier de la garantie. Prenez toutes les précautions nécessaires pour éviter tout incendie ou décharge électrique. Seul un technicien spécialisé peut effectuer les réparations. Nous vous conseillons de conserver la présente notice pour pouvoir vous y reporter ultérieurement.

- Avant d'utiliser l'appareil, prenez conseil auprès d'un spécialiste. Lors de la première mise sous tension, il est possible qu'une odeur soit perceptible. C'est normal, l'odeur disparaîtra peu de temps après.
- L'appareil contient des composants porteurs de tension. N'OUVREZ JAMAIS le boîtier.
- Ne placez pas des objets métalliques ou du liquide sur l'appareil, cela pourrait causer des décharges électriques et dysfonctionnements..
- Ne placez pas l'appareil à proximité de sources de chaleur, par exemple radiateur. Ne positionnez pas l'appareil sur une surface vibrante. N'obturez pas les ouïes de ventilation.
- L'appareil n'est pas conçu pour une utilisation en continu.
- Faites attention au cordon secteur, il ne doit pas être endommagé.
- Lorsque vous débranchez l'appareil de la prise secteur, tenez-le par la prise, ne tirez jamais sur le cordon.
- Ne branchez pas et ne débranchez pas l'appareil avec les mains mouillées.
- Seul un technicien spécialisé peut remplacer la fiche secteur et / ou le cordon secteur.
- Si l'appareil est endommagé et donc les éléments internes sont visibles, ne branchez pas l'appareil, NE L'ALLUMEZ PAS. Contactez votre revendeur. NE BRANCHEZ PAS l'appareil à un rhéostat ou un dimmer.
- Pour éviter tout risque d'incendie ou de décharge électrique, n'exposez pas l'appareil à la pluie ou à l'humidité.
- Seul un technicien habilité et spécialisé peut effectuer les réparations
- Branchez l'appareil à une prise secteur 220-240 Vac/50 Hz avec terre, avec un fusible 10-16 A.
- Pendant un orage ou en cas de non utilisation prolongée de l'appareil, débranchez l'appareil du secteur.
- En cas de non utilisation prolongée de l'appareil, de la condensation peut être créée. Avant de l'allumer, laissez l'appareil atteindre la température ambiante. Ne l'utilisez jamais dans des pièces humides ou en extérieur.
- Afin d'éviter tout accident en entreprise, vous devez respecter les conseils et instructions.
- N'allumez pas et n'éteignez pas l'appareil de manière répétée. Cela réduit sa durée de vie.
- Conservez l'appareil hors de la portée des enfants. Ne laissez pas l'appareil sans surveillance.
- N'utilisez pas d'aérosols pour nettoyer les interrupteurs. Les résidus créent des dépôts et de la graisse. En cas de dysfonctionnement, demandez conseil à un spécialiste.
- Ne forcez pas les réglages.
- L'appareil contient un haut-parleur pouvant engendrer des champs magnétiques. Tenez cet appareil à 60 cm au moins d'un téléviseur ou ordinateur.
- Si le produit comprend un accumulateur intégré plomb-acide, rechargez l'accumulateur tous les 3 mois en cas de non utilisation prolongée de l'appareil. Sinon, l'accumulateur pourrait être endommagé de manière permanente.
- Si l'accumulateur est endommagé, remplacez-le par un accumulateur de même type et déposez l'ancien accumulateur dans un container de recyclage adapté.
- Si l'appareil est tombé, faites-le toujours vérifier par un technicien avant de le rallumer.
- Pour nettoyer l'appareil, n'utilisez pas de produits chimiques qui abîment le revêtement, utilisez uniquement un tissu sec.
- Tenez toujours l'appareil éloigné de tout équipement électrique pouvant causer des interférences.
- Pour toute réparation, il faut impérativement utiliser des pièces d'origine, sinon il y a risque de dommages graves et / ou de radiations dangereuses.
- Eteignez toujours l'appareil avant de le débrancher du secteur et de tout autre appareil. Débranchez tous les cordons avant de déplacer l'appareil.
- Assurez-vous que le cordon secteur n'est pas abîmé si des personnes viennent à marcher dessus. Avant toute utilisation, vérifiez son état.
- La tension d'alimentation est de 220-240Vac/50 Hz. Vérifiez la compatibilité. Si vous voyagez, vérifiez que la tension d'alimentation du pays est compatible avec l'appareil.
- Conservez l'emballage d'origine pour pouvoir transporter l'appareil en toute sécurité.

 Ce symbole doit attirer l'attention de l'utilisateur sur les tensions élevées présentes dans le boîtier de l'appareil, pouvant engendrer une décharge électrique.  
Ce symbole doit attirer l'attention de l'utilisateur sur des instructions importantes détaillées dans la notice, elles doivent être lues et respectées.

 Cet appareil porte le symbole CE. Il est interdit d'effectuer toute modification sur l'appareil. La certification CE et la garantie deviendraient caduques !

**NOTE:** Pour un fonctionnement normal de l'appareil, il doit être utilisé en intérieur avec une plage de température maximale autorisée entre 5°C/41°F et 35°C/95°F.



Ne jetez pas les produits électriques dans la poubelle domestique. Déposez-les dans une décharge. Demandez conseil aux autorisés ou à votre revendeur. Données techniques réservées. Les valeurs actuelles peuvent varier d'un produit à l'autre. Tout droit de modification réservé sans notification préalable.

*N'essayez pas de réparer l'appareil vous-même. Vous perdriez tout droit à la garantie. Ne faites aucune modification sur l'appareil. Vous perdriez tout droit à la garantie. La garantie deviendrait également caduque en cas d'accidents ou dommages causés par une utilisation inappropriée de l'appareil ou un non respect des consignes présentes dans cette notice. Audizio ne pourrait être tenu responsable en cas de dommages matériels ou corporels causés par un non respect des consignes de sécurité et avertissements. Cela est également valable pour tous les dommages quelle que soit la forme.*



## DEBALLAGE

ATTENTION ! Immédiatement après réception, vérifiez le contenu du carton et assurez-vous que tous les éléments sont bien présents et en bon état. Si besoin, faites les réserves nécessaires si le matériel ou les cartons sont endommagés. Si l'appareil doit être retourné, faites-le dans l'emballage d'origine. Si l'appareil a été exposé à des fluctuations importantes de températures (par exemple après le transport), ne l'allumez pas immédiatement. De la condensation peut survenir. Laissez l'appareil éteint le temps qu'il atteigne la température ambiante.

## ALIMENTATION

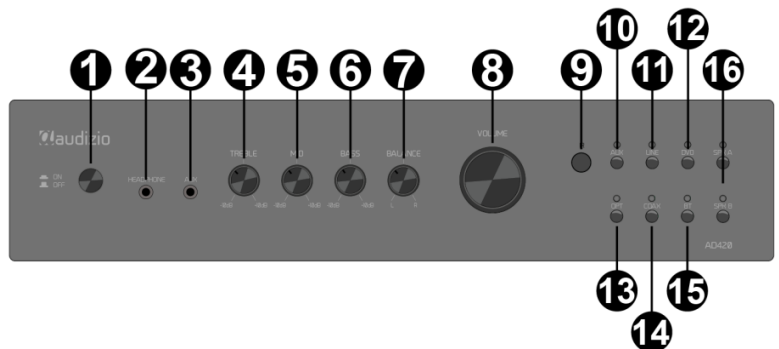
Sur l'étiquette au dos du produit est indiqué le type d'alimentation à relier. Vérifiez que la tension du secteur correspond à celle-ci, toute autre tension que celle indiquée peut endommager l'appareil. Le produit doit également être directement connecté au secteur ; il ne faut pas utiliser de dimmer ou d'alimentation réglable.



Branchez toujours l'appareil sur un circuit protégé (disjoncteur ou fusible). Assurez-vous que l'appareil dispose d'une mise à la terre appropriée afin d'éviter tout risque d'électrocution ou d'incendie.

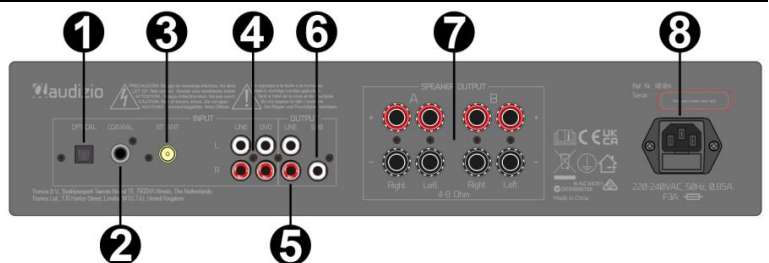
## REGLAGES

- 1. Power**  
Appuyez pour allumer/éteindre l'appareil
- 2. Prise de sortie casque de 6,35 mm**
- 3. Prise d'entrée auxiliaire 3,5 mm**
- 4. Treble**  
Tournez pour régler les hautes fréquences
- 5. Mid**  
Tournez pour régler les fréquences moyennes
- 6. Bass**  
Tournez pour régler les basses fréquences
- 7. Balance**  
Tournez pour régler la balance entre les canaux L et R
- 8. Volume**  
Tournez pour régler le niveau du volume
- 9. Capteur de télécommande à infrarouge**
- 10. AUX select**  
Appuyez pour sélectionner l'entrée AUX
- 11. LINE select**  
Appuyez pour sélectionner l'entrée LINE
- 12. DVD select**  
Appuyez pour sélectionner l'entrée DVD
- 13. OPT select**  
Appuyez pour sélectionner l'entrée optique
- 14. COAX select**  
Appuyez pour sélectionner l'entrée coaxiale
- 15. BT select**  
Appuyez pour sélectionner l'entrée BT
- 16. Sélection des haut-parleurs**  
Boutons permettant de sélectionner le groupe d'enceintes A ou B



## PANNEAU ARRIÈRE

- 1. Connecteur d'entrée optique**
- 2. Connecteur d'entrée coaxial**
- 3. Connecteur d'antenne BT**
- 4. Entrée RCA**  
Prises d'entrée RCA ligne et -DVD
- 5. Sortie de ligne**  
Prises de sortie de ligne RCA
- 6. Sortie subwoofer**  
Sortie pour la connexion d'un subwoofer séparé
- 7. Sortie haut-parleur**  
Connecteurs de sortie de haut-parleurs à bornes
- 8. Entrée CA et porte-fusible**  
Prise pour brancher le cordon d'alimentation fourni (en haut). Pour savoir comment changer le fusible (en bas), voir "REEMPLACEMENT DU FUSIBLE"



## REPLACEMENT DU FUSIBLE

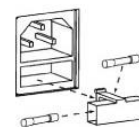
Si le fusible est défectueux, il faut le remplacer par un fusible de même type et de même valeur. Avant de le remplacer, veuillez à débrancher l'appareil. Procédure:

Etape 1: Ouvrez le porte-fusible sur le panneau arrière avec un petit tournevis.

Etape 2: Retirez l'ancien fusible.

Etape 3: Placez le nouveau fusible dans le porte-fusible.

Etape 4: Remettez le porte-fusible dans le boîtier.



## LECTURE BT

Avant que la transmission entre votre appareil BT et la radio soit possible, les deux appareils doivent être couplés. Ce processus est appelé "couplage". La radio sert de récepteur, pour recevoir le flux musical à diffuser sur la radio.

Si vous avez déjà couplé un appareil BT auparavant, cette connexion sera rétablie automatiquement lorsque les deux appareils sont à portée et que le fonctionnement BT a été sélectionné sur la radio. Il n'est pas nécessaire de répéter l'opération de "couplage". Il se peut toutefois que cette fonction doive être activée dans votre appareil BT.

- Appuyez sur **[BT select]** jusqu'à ce que "BT" apparaisse à l'écran.
- Activez le streaming BT sur votre appareil. L'appareil recherche les appareils BT compatibles dans la zone de réception.
- Sélectionnez "Audizio AD Amplifier" dans la liste des appareils trouvés.
- Lancez la lecture sur votre appareil BT. La lecture a lieu en émettant le son de la radio.

## AUX IN

Vous pouvez écouter la musique stockée dans un autre appareil audio ou un téléphone intelligent via la radio, grâce à la connexion à la prise d'entrée auxiliaire de 3,5 mm située à l'avant. Utilisez un câble avec des broches de 3,5 mm aux deux extrémités, une extrémité étant connectée à la prise d'entrée auxiliaire de la radio, l'autre extrémité étant connectée à la prise écouteurs de l'appareil audio (ou à la prise de sortie de ligne si disponible).

Appuyez sur **[AUX select]**. Lancez la musique sur l'appareil connecté, le son sera émis par la radio.

## TÉLÉCOMMANDE

### 1. MP3

Appuyez pour mettre en marche/arrêter le module MP3

### 2. A

Appuyez pour sélectionner le groupe d'enceintes A

### 3. B

Appuyez pour sélectionner le groupe d'enceintes B

### 4. Volume

Appuyez pour augmenter ou diminuer le niveau du volume en mode BT

### 5. Sélection des pistes

Appuyez pour aller à la piste précédente ou suivante en mode BT

### 6. Lecture/pause

Appuyez sur cette touche pour (re)démarrer ou interrompre la lecture en mode BT

### 7. Input

3 bouton de choix. Appuyez sur cette touche pour basculer entre les modes d'entrée AUX, LINE et DVD

### 8. Opt

Appuyez pour passer en mode d'entrée optique

### 9. Coa

Appuyez pour passer en mode d'entrée coaxiale

### 10. Blue

Appuyez pour passer au mode d'entrée BT



Gratulujemy zakupu tego produktu firmy Audizio. Prosimy o dokładne zapoznanie się z niniejszą instrukcją przed rozpoczęciem korzystania z urządzenia, aby w pełni wykorzystać wszystkie jego funkcje. Przeczytaj instrukcję przed rozpoczęciem korzystania z urządzenia. Postępuj zgodnie z instrukcjami, aby nie unieważnić gwarancji. Podjąć wszelkie środki ostrożności, aby uniknąć pożaru i/lub porażenia prądem. Naprawy mogą być wykonywane wyłącznie przez wykwalifikowanego technika, aby uniknąć porażenia prądem. Instrukcję należy zachować do wykorzystania w przyszłości.

- Przed rozpoczęciem użytkowania urządzenia należy zasięgnąć porady specjalisty. Przy pierwszym włączeniu urządzenia może pojawić się nieprzyjemny zapach. Jest to normalne i po chwili zniknie.
- Urządzenie zawiera części przewodzące napięcie. Dlatego **NIE** należy otwierać obudowy.
- Nie należy umieszczać metalowych przedmiotów ani wlewać płynów do urządzenia. Może to spowodować porażenie prądem elektrycznym i nieprawidłowe działanie.
- Nie należy umieszczać urządzenia w pobliżu źródeł ciepła, takich jak grzejniki itp. Nie umieszczać urządzenia na wibrującej powierzchni. Nie zakrywać otworów wentylacyjnych.
- Urządzenie nie nadaje się do pracy ciągłej.
- Należy zachować ostrożność z przewodem zasilającym i nie wolno go uszkodzić. Wadliwy lub uszkodzony przewód sieciowy może spowodować porażenie prądem elektrycznym i wadliwe działanie.
- Podczas odłączania urządzenia od gniazdka sieciowego należy zawsze wyciągać wtyczkę, a nie przewód.
- Nie należy podłączać ani odłączać urządzenia mokrymi rękami.
- Jeśli wtyczka i/lub przewód sieciowy są uszkodzone, należy je wymienić przez wykwalifikowanego technika.
- Jeśli urządzenie jest uszkodzone w takim stopniu, że widoczne są części wewnętrzne, **NIE** podłączać urządzenia do gniazdka sieciowego i **NIE** włączać urządzenia. Skontaktować się ze sprzedawcą.
- Aby uniknąć zagrożenia pożarem i porażeniem prądem, nie wystawiać urządzenia na działanie deszczu i wilgoci.
- Wszystkie naprawy powinny być wykonywane wyłącznie przez wykwalifikowanego technika.
- Podłączyć urządzenie do uzziemionego gniazdka sieciowego (220-240Vac/50Hz) zabezpieczonego bezpiecznikiem 10-16A.
- Podczas burzy z piorunami lub jeśli urządzenie nie będzie używane przez dłuższy okres czasu, należy odłączyć je od sieci elektrycznej. Zasada jest taka sama: Gdy urządzenie nie jest używane, należy je odłączyć od sieci zasilającej.
- Jeśli urządzenie nie było używane przez dłuższy okres czasu, może dojść do kondensacji pary wodnej. Przed włączeniem urządzenie powinno osiągnąć temperaturę pokojową.
- Nigdy nie używać urządzenia w wilgotnych pomieszczeniach lub na zewnątrz.
- Aby zapobiec wypadkom w firmach, należy postępować zgodnie z obowiązującymi wytycznymi i instrukcjami.
- Nie należy wielokrotnie włączać i wyłączać urządzenia. Skraca to żywotność urządzenia.
- Przechowywać urządzenie w miejscu niedostępnym dla dzieci. Nie pozostawiać urządzenia bez nadzoru.
- Do czyszczenia przetłaczników nie używać sprayów czyszczących. Pozostałości tych sprayów powodują osadzanie się kurzu i smaru. W przypadku awarii należy zawsze zasięgnąć porady specjalisty.
- Nie wolno wymuszać używania elementów sterujących.
- Wewnątrz urządzenia znajduje się głośnik, który może powodować pole magnetyczne. Urządzenie należy trzymać w odległości co najmniej 60 cm od komputera lub telewizora.
- Jeśli ten produkt ma wbudowany akumulator kwasowo-ołowiowy. Jeśli nie zamierzasz używać produktu przez dłuższy okres czasu, ładuj go co 3 miesiące. W przeciwnym razie bateria może ulec trwałemu uszkodzeniu.
- Jeśli bateria jest uszkodzona, należy wymienić ją na baterię o tej samej specyfikacji. Uszkodzoną baterię należy utylizować w sposób przyjazny dla środowiska.
- Jeśli urządzenie upadło, przed ponownym włączeniem należy je sprawdzić przez wykwalifikowanego technika.
- Do czyszczenia urządzenia nie należy używać środków chemicznych. Uszkodzą one lakier. Urządzenie należy czyścić wyłącznie suchą ściereczką.
- Trzymać z dala od sprzętu elektronicznego, który może powodować zakłócenia.
- Do napraw należy używać wyłącznie oryginalnych części zamiennych, w przeciwnym razie może dojść do poważnych uszkodzeń i/lub niebezpiecznego promieniowania.
- Przed odłączeniem urządzenia od sieci elektrycznej i/lub innych urządzeń należy je wyłączyć. Przed przeniesieniem urządzenia należy odłączyć wszystkie przewody i kable.
- Upewnić się, że przewód zasilający nie może zostać uszkodzony, gdy ludzie chodzą po nim. Przed każdym użyciem należy sprawdzić przewód sieciowy pod kątem uszkodzeń i usterek!
- Napięcie sieciowe wynosi 220-240Vac/50Hz. Sprawdź, czy gniazdo zasilania pasuje. W przypadku podróży należy upewnić się, że napięcie sieciowe w danym kraju jest odpowiednie dla tego urządzenia.
- Należy zachować oryginalne opakowanie, aby umożliwić bezpieczny transport urządzenia.



Ten znak zwraca uwagę użytkownika na wysokie napięcie, które jest obecne w środku obudowy urządzenia. Napięcie jest wystarczające, aby porazić użytkownika.



Ten znak zwraca uwagę użytkownika do ważnych informacji, które znajdują się w instrukcji. Informacje te powinny być przeczytane oraz uwzględnione w codziennym użytkowaniu.

Urządzenie posiada certyfikat CE. **Nie wolno** wprowadzać żadnych zmian w urządzeniu. Każda modyfikacja sprzętu spowoduje utratę certyfikatu CE oraz gwarancji!

**UWAGA:** Urządzenie może funkcjonować w pomieszczeniach o temperaturze pomiędzy 5°C/41°F oraz 35°C/95°F.



**WAŻNA INFORMACJA:** Urządzenia elektryczne muszą być składowane w miejscach do tego przeznaczonych. Sprawdź, gdzie w Twojej okolicy znajduje się najbliższe centrum recyklingu. Specyfikacja techniczna poszczególnych urządzeń może się nieznacznie różnić. Specyfikacja może ulec zmian bez powiadomienia.

*Nie próbuj dokonywać żadnych napraw samodzielnie, to spowoduje unieważnienie gwarancji. Gwarancja nie dotyczy uszkodzeń spowodowanych niewłaściwym użytkowaniem sprzętu, niezgodnie z instrukcją. Power Dynamics nie jest odpowiedzialna za uszkodzenia na zdrowiu oraz kontuzje spowodowane niestosowaniem się do zaleceń bezpieczeństwa. Dotyczy to wszelkich uszkodzeń.*

## INSTRUKCJA ROZPAKOWANIA

**UWAGA!** Po otrzymaniu przesyłki należy ostrożnie ją rozpakować. Sprawdzić zawartość, aby upewnić się, że wszystkie części są obecne i zostały dostarczone w dobrym stanie. Jeśli jakiegokolwiek części wyglądają na uszkodzone podczas transportu lub opakowanie nosi ślady niewłaściwego obchodzenia się z nimi, należy natychmiast powiadomić dostawcę i zachować materiały opakowaniowe. Należy zachować opakowanie i wszystkie materiały opakowaniowe. Jeśli produkt musi zostać zwrócony, ważne jest, aby był zwrócony w oryginalnym fabrycznym pudełku i opakowaniu. Jeśli urządzenie zostało narażone na drastyczne zmiany temperatury (np. po transporcie), nie należy go od razu włączyć. Powstająca woda kondensacyjna może uszkodzić urządzenie. Pozostawić urządzenie wyłączone, aż osiągnie temperaturę pokojową.

## ZASILANIE

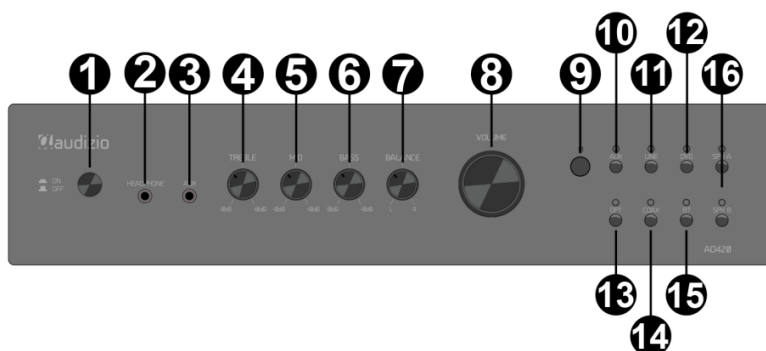
Na etykiecie znajdującej się na tylnej stronie produktu podany jest typ zasilania, który należy podłączyć. Sprawdź, czy napięcie sieciowe odpowiada temu, wszystkie inne napięcia niż podane, urządzenie może zostać nieodwracalnie uszkodzone. Produkt musi być również bezpośrednio podłączony do sieci i może być używany. Brak ściemniacza lub regulowanego zasilania.



Zawsze podłączaj urządzenie do zabezpieczonego obwodu (wyłącznik automatyczny lub bezpiecznik). Upewnij się, że urządzenie ma odpowiednie uziemienie elektryczne, aby uniknąć ryzyka porażenia prądem lub pożaru.

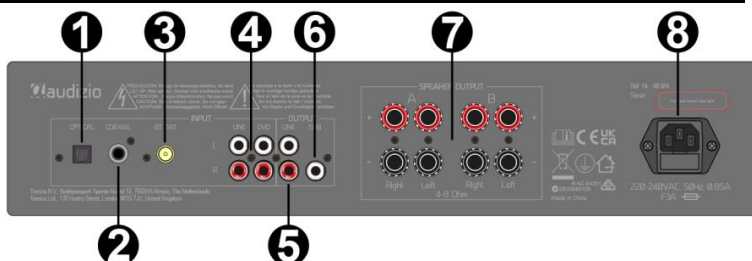
## STEROWANIE

- 1. Power**  
Naciśnij, aby włączyć/wyłączyć urządzenie
- 2. Gniazdo wyjścia słuchawkowego 6,35 mm**
- 3. Gniazdo wejściowe Aux 3,5 mm**
- 4. Treble**  
Obrócić, aby dostosować wysokie częstotliwości
- 5. Mid**  
Obróć, aby dostosować średnie częstotliwości
- 6. Bass**  
Obróć, aby dostosować niskie częstotliwości
- 7. Balance**  
Obróć, aby dostosować równowagę między kanałem L i R
- 8. Volume**  
Obróć, aby dostosować poziom głośności
- 9. Czujnik zdalnego sterowania na podczerwień**
- 10. Wybór AUX**  
Naciśnij, aby wybrać wejście AUX
- 11. Wybór LINE**  
Naciśnij, aby wybrać wejście LINE
- 12. Wybór DVD**  
Naciśnij, aby wybrać wejście DVD
- 13. Wybór OPT**  
Naciśnij, aby wybrać wejście OPT
- 14. Wybór COAX**  
Naciśnij, aby wybrać wejście COAX
- 15. Wybór BT**  
Naciśnij, aby wybrać wejście BT
- 16. Wybór głośników**  
Przyciski do wyboru grupy głośników A lub B



## PANEL TYLNY

- 1. Złącze wejścia optycznego**
- 2. Współosiowe złącze wejściowe**
- 3. Złącze anteny BT**
- 4. Wejście RCA**  
Gniazda wejściowe RCA line i -DVD
- 5. Wyjście liniowe**  
Gniazda wyjścia liniowego RCA
- 6. Wyjście subwoofera**  
Wyjście do podłączenia oddzielnego subwoofera
- 7. Wyjście głośnikowe**  
Złącza wyjściowe głośników typu „binding post”
- 8. Wejście AC i uchwyt bezpieczników**  
Gniazdo do podłączenia dostarczonego przewodu zasilającego (góra). Instrukcje dotyczące wymiany bezpiecznika (dół) znajdują się w części "WYMIANA BEZPIECZNIKA"



## WYMIANA BEZPIECZNIKA

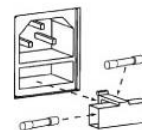
Jeśli bezpiecznik jest niesprawny, wymień go na nowy egzemplarz tego samego typu i wartości. Przed wymianą bezpiecznika wyciągnij kabel zasilający z gniazda. Instrukcja:

Krok 1: Otwórz śrubokrętem zastonkę bezpiecznika na tylnym panelu.

Krok 2: Wyciągnij bezpiecznik.

Krok 3: Włóż nowy bezpiecznik w obudowę.

Krok 4: Zastłoń obudowę bezpiecznika oryginalnym plastikiem.



## ODTWARZANIE BT

Zanim możliwa będzie transmisja pomiędzy urządzeniem BT a radiem, oba urządzenia muszą zostać sparowane. Proces ten nazywany jest "parowaniem". Radio służy jako odbiornik, do odbioru strumienia muzyki, który ma być odtwarzany w radiu. Jeśli już wcześniej sparowałeś się z urządzeniem BT, połączenie to zostanie przywrócone automatycznie, gdy oba urządzenia znajdą się w zasięgu, a w radiu wybrano obsługę BT. "Parowanie" nie musi być powtarzane. Funkcja ta może wymagać aktywacji w urządzeniu BT, jednak.

- Naciskaj przycisk **[BT select]**, aż na wyświetlaczu pojawi się "BT".
- Włącz strumieniowanie BT w swoim urządzeniu. Urządzenie będzie skanować w poszukiwaniu sparowanych urządzeń BT w zasięgu odbioru.
- Wybierz "Audizio AD Amplifier" z listy znalezionych urządzeń.
- Uruchom odtwarzanie na urządzeniu BT. Odtwarzanie odbywa się teraz poprzez emisję dźwięku z radia.

## AUX IN

Muzyki zapisanej w innym urządzeniu audio lub smartfonie można słuchać za pośrednictwem radia, poprzez połączenie z gniazdem aux-in 3,5 mm na panelu przednim. Użyj kabla z wtykami 3,5 mm na obu końcach, jeden koniec podłączony do gniazda aux-in w radiu, drugi koniec podłączony do gniazda słuchawkowego w urządzeniu audio (lub gniazda line out, jeśli jest dostępne). Naciśnij **[AUX select]**. Odtwarzaj muzykę na podłączonym urządzeniu, dźwięk będzie emitowany z radia.

## ZDALNE STEROWANIE

- 1. MP3**  
Naciśnij, aby włączyć/wyłączyć moduł MP3
- 2. A**  
Naciśnij, aby wybrać grupę głośników A
- 3. B**  
Naciśnij, aby wybrać grupę głośników B
- 4. Volume**  
Naciśnij, aby zwiększyć lub zmniejszyć poziom głośności w trybie BT
- 5. Wybór ścieżki muzycznej**  
Naciśnij, aby przejść do poprzedniego lub następnego utworu w trybie BT
- 6. Odtwarzanie/pauza**  
Naciśnij, aby (ponownie) rozpocząć/ wstrzymać odtwarzanie w trybie BT
- 7. Wejście**  
3 przycisk wyboru. Naciśnij, aby przełączać między trybami wejścia AUX, LINE i DVD
- 8. Opt**  
Naciśnij, aby przełączyć na tryb wejścia optycznego
- 9. Coa**  
Naciśnij, aby przełączyć na tryb wejścia koncentrycznego
- 10. Blue**  
Naciśnij, aby przełączyć na tryb wejścia BT



Gratulujeme ke koupi tohoto produktu Audizio. Před použitím výrobku si pečlivě přečtete tento návod, abyste mohli plně využívat všechny jeho funkce.

Před použitím přístroje si přečtete tuto příručku. Postupujte podle pokynů, aby nedošlo ke zneplatnění záruky. Přijměte veškerá preventivní opatření, abyste zabránili požáru nebo úrazu elektrickým proudem. Opravy smí provádět pouze kvalifikovaný technik, aby nedošlo k úrazu elektrickým proudem. Návod si uschovejte pro budoucí použití.

- Před použitím přístroje se poradte s prodávajícím. Při prvním zapnutí jednotky může dojít k zápachu. To je normální a po chvíli to zmizí.
- Přístroj obsahuje části pod napětím. Proto neotvírejte jeho kryt.
- Neumísťujte do přístroje kovové předměty a nelijte na ni tekutiny. Mohlo by dojít k úrazu elektrickým proudem a poruše.
- Neumísťujte jednotku do blízkosti zdrojů tepla, jako jsou radiátory apod.
- Neumísťujte jednotku na vibrující povrch. Nezakrývejte ventilační otvory.
- Jednotka není vhodná pro trvalé používání.
- S napájecím kabelem buďte opatrní a nepoškozujte jej. Vadný nebo poškozený napájecí kabel může způsobit úraz elektrickým proudem, nebo poruchu.
- Při odpojování zařízení od zásuvky vždy tahejte za zástrčku, nikdy ne za kabel.
- Nezapojujte a neodpojujte přístroj mokřima rukama.
- Pokud je poškozena zástrčka a / nebo napájecí kabel, musí být opraveny kvalifikovaným technikem.
- Pokud je jednotka poškozena do takové míry, že jsou vidět vnitřní části, NEZAPOJUJTE jednotku do zásuvky ani ji NEZAPÍNEJTE. Kontaktujte svého prodejce. NEPŘIPOJUJTE jednotku k reostatu nebo stmívači.
- Aby nedošlo k požáru, nebo úrazu elektrickým proudem, nevystavujte jednotku dešti a vlhkosti.
- Všechny opravy musí provádět pouze kvalifikovaný technik.
- Připojte přístroj k uzemněné síťové zásuvce (220 - 240 V, střídavý / 50 Hz) chráněné pojistkou 10 - 16 A.
- Během bouřky nebo pokud nebudete jednotku delší dobu používat, odpojte ji od elektrické sítě. Pokud zařízení nepoužíváte, odpojte jej od elektrické sítě.
- Pokud jednotku nebudete delší dobu používat, může dojít ke kondenzaci vlhkosti. Než přístroj zapnete, nechte jej dosáhnout pokojovou teplotu. Nikdy nepoužívejte jednotku ve vlhkých místnostech nebo venku.
- Abyste předešli nehodám na veřejnosti, musíte postupovat podle příslušných pokynů a instrukcí.
- Zařízení opakovaně nezapínejte a nevypínejte. Tím se zkracuje jeho životnost.
- Uchovávejte jednotku mimo dosah dětí. Nenechávejte jednotku bez dozoru.
- K čištění spínačů nepoužívejte čisticí spreje. Zbytky těchto sprejů způsobují, že se na spínačích usazuje prach a mastnota. V případě poruchy vždy vyhledejte radu od odborníka.
- Na ovládací prvky netlačte silou.
- Tato jednotka má uvnitř reproduktor, který může způsobit magnetické pole. Udržujte proto toto zařízení ve vzdálenosti alespoň 60 cm od počítače nebo televize.
- Pokud má tato jednotka vestavěnou dobíjecí baterii, tak ji dobijte alespoň 1x za 3 měsíce. Jinak může dojít k poškození baterie.
- Pokud je baterie poškozená, vyměňte ji za baterii se stejnými specifikacemi. Poškozenou baterii zlikvidujte ekologicky.
- Pokud Vám přístroj upadnul, nechte ho před opětovným zapnutím zkontrolovat kvalifikovaným technikem.
- K čištění jednotky nepoužívejte chemikálie. Poškozují lak. Jednotku čistěte pouze suchým hadříkem.
- Uchovávejte mimo dosah elektronických zařízení, která mohou způsobovat rušení.
- K opravám používejte pouze originální náhradní díly, jinak může dojít k vážnému poškození nebo nebezpečnému záření.
- Před odpojením od sítě nebo od jiného zařízení přístroj vypněte. Před přemístováním přístroje odpojte všechny napájecí i jiné kabely.
- Zajistěte, aby nemohlo dojít k poškození síťového kabelu, když po něm lidé kráčí. Před každým použitím zkontrolujte přívodní kabel, zda není poškozený nebo vadný!
- Síťové napětí je 220 – 240 V, AC / 50Hz. Zkontrolujte, zda se napětí v zásuvce shoduje. Pokud cestujete, zkontrolujte, zda je v dané zemi pro tuto jednotku vhodné síťové napětí.
- Uschovejte originální obalový materiál, abyste mohli jednotku v případě potřeby přepravit v bezpečných podmínkách.



Tento znak upozorňuje uživatele na vysokému napětí, které je uvnitř přístroje a které je dostatečně velké, aby způsobilo nebezpečí úrazu elektrickým proudem.



Tento znak upozorňuje uživatele na důležité pokyny obsažené v této příručce, kterou by si měl před používáním přečíst a dodržovat.

Jednotka má certifikát CE. Na jednotce je zakázáno provádět jakékoli změny. Certifikát CE by tím pozbyl platnost a zboží by přišlo o záruku!

**POZNÁMKA:** Aby bylo zajištěno, že jednotka bude fungovat normálně, musí být používána v místnostech s teplotou mezi 5 °C a 35 °C.



Elektrické výrobky se nesmí ukládat do domácího odpadu. Přineste je, prosím, do recyklačního centra. Zeptejte se místních úřadů nebo prodejce na postup. Specifikace jsou typické. Skutečné hodnoty se mohou z jedné jednotky na druhou mírně změnit. Specifikace lze změnit bez předchozího upozornění.

*Nepokoušejte se sami provádět žádné opravy. To by zneplatnilo vaši záruku. Na jednotce neprovádějte žádné změny. Tím by také zanikla vaše záruka. Záruka se nevztahuje na nehody nebo škody způsobené nevhodným použitím nebo nerespektováním varování obsažených v této příručce. Power dynamics nemůže nést odpovědnost za zranění osob způsobená nerespektováním bezpečnostních doporučení a varování. To platí také pro všechny škody v jakékoli formě.*

## POKYNY PO VYBALENÍ

**POZOR!** Ihned po obdržení produktu pečlivě vybalte krabici, zkontrolujte obsah, zda jsou všechny součásti přítomny a zda jsou v bezvadném stavu. Okamžitě informujte přepravce i prodejce a uschovejte obal ke kontrole, pokud se objeví nějaké známky poškození, nebo pokud obal samotný vykazuje známky nesprávné manipulace. Ponechte si veškerý původní balicí materiál. V případě, že produkt bude muset být vrácen do továrny, je důležité, aby byl vrácen a zabalen v původní krabici.

Pokud bylo zařízení vystaveno drastickým výkyvům teploty (např. v rámci přepravy), nezapínejte jej okamžitě. Vznikající kondenzovaná voda může poškodit vaše zařízení. Nechejte zařízení vypnuté, dokud nedosáhne pokojové teploty.

## NAPÁJENÍ

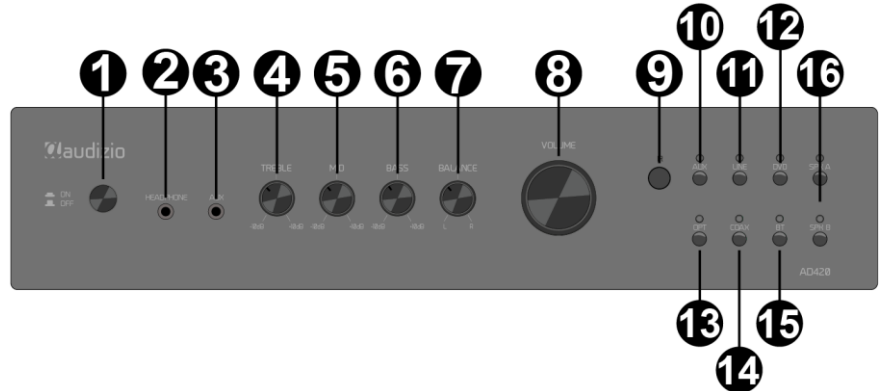
Štítek na zadní/spodní straně výrobku udává síťové napětí, ke kterému musí být výrobek připojen. Zkontrolujte, zda síťové napětí odpovídá tomuto napětí. Jiné než uvedené napětí může způsobit neopravitelné poškození přístroje. Přístroj musí být také připojen přímo k síťovému napětí a nesmí být použit žádný stmívač nebo nastavitelný zdroj napájení.



Přístroj vždy připojujte k chráněnému obvodu (jističi nebo pojistka). Ujistěte se, že má zařízení vhodné elektrické uzemnění, abyste předešli riziku úrazu elektrickým proudem nebo požáru.

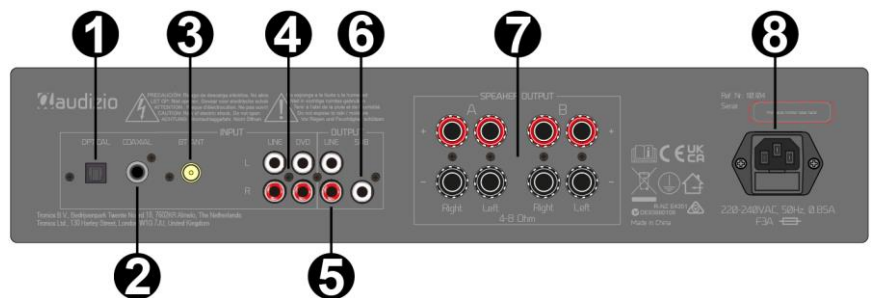
## OVLÁDÁNÍ

- Napájení**  
Stiskem zařízení zapnete/vypnete
- Sluchátkový výstup 6.35mm**
- Aux in jack 3.5 mm**
- Výšky**  
Otáčením upravujete vysoké frekvence
- Středy**  
Otáčením upravujete střední frekvence
- Basy**  
Otáčením upravujete basové frekvence
- Vyvážení**  
Otáčením upravujete vyvážení mezi pravou a levou stranou
- Hlasitost**  
Otáčením upravujete hlasitost
- Snímač dálkového ovládání**
- Výběr AUX**  
Stiskem vyberete vstup AUX
- Výběr LINE**  
Stiskem vyberete vstup LINE
- Výběr DVD**  
Stiskem vyberete vstup DVD
- Výběr OPT**  
Stiskem vyberete vstup OPT
- Výběr COAX**  
Stiskem vyberete vstup COAX
- Výběr BT**  
Stiskem vyberete vstup BT
- Výběr reproduktorů**  
Tlačítka pro skupiny reproduktorů A a B



## ZADNÍ PANEĽ

- Optický vstup**
- Koaxiální vstup**
- Konektor antény pro BT**
- RCA Vstup**  
RCA Line a DVD vstup
- Linkový výstup**  
RCA line výstupní konektory
- Výstup pro subwoofer**  
Výstup pro připojení samostatného subwooferu
- Výstup pro reproduktory**  
Konektory pro připojení konektorů
- Napájecí vstup a pojistka**  
Zástrčka pro napájecí kabel. Pro instrukce jak vyměnit pojistku prosím čtěte instrukce níže





## VÝMĚNA POJISTKY

Pokud je pojistka vadná, vyměňte ji za pojistku stejného typu a hodnoty. Před výměnou pojistky odpojte napájecí kabel.

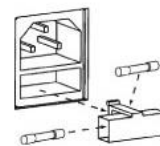
Postup:

Krok 1: Otevřete držák pojistky na zadním panelu pomocí montážního šroubováku.

Krok 2: Vyměňte starou pojistku z držáku pojistky.

Krok 3: Nainstalujte novou pojistku do držáku pojistky.

Krok 4: Vyměňte držák pojistky v krytu.



## PŘEHRÁVÁNÍ BT

Než je možný přenos mezi vašim BT zařízením a rádiem, musí být obě zařízení propojena. Tento proces se nazývá „párování“.

Rádio slouží jako přijímač pro příjem hudebního streamu přehrávaného v zařízení.

Pokud jste se již dříve připojili k zařízení BT, toto připojení se automaticky obnoví, když budou obě zařízení v dosahu a na rádiu byl zvolen provoz BT. "Párování" se nemusí opakovat. Tuto funkci však může být nutné aktivovat ve vašem BT zařízení.

- Stiskněte **[BT select]**, dokud se na displeji nezobrazí „BT“.
- Zapněte na svém zařízení streamování BT. Zařízení vyhledá spárovatelná zařízení BT v dosahu příjmu.
- Vyberte „Audio AD amplifier“ ze seznamu s nalezenými zařízeními.
- Spustíte přehrávání na vašem BT zařízení. Přehrávání nyní probíhá se zvukem z rádia.

## AUX IN

Prostřednictvím rádia můžete poslouchat hudbu uloženou v jiném zvukovém zařízení nebo chytrém telefonu prostřednictvím

připojení ke konektoru aux-in 3,5 mm na předním panelu. Použijte kabel s konektory jack 3,5 mm na obou koncích, jeden

konec připojený ke konektoru aux-in na rádiu, druhý konec připojený ke konektoru sluchátek na audio zařízení (nebo k

výstupnímu konektoru, pokud je k dispozici). Stiskněte **[AUX select]**. Přehrávejte hudbu na připojeném zařízení, zvuk bude

vycházet z rádia.

## DÁLKOVÉ OVLÁDÁNÍ

- 1. MP3**  
Stisknutím zapnete/vypnete modul MP3
- 2. A**  
Vybere skupinu reproduktorů A
- 3. B**  
Vybere skupinu reproduktorů B
- 4. Hlasitost**  
Zvýší, nebo sníží hlasitost zvuku v režimu BT
- 5. Výběr skladby**  
Výběr předchozí, nebo další skladby v režimu BT
- 6. Play/pause**  
Pozastaví/obnoví přehrávání v režimu BT
- 7. Vstup**  
Výběr mezi vstupy AUX, LINE a DVD
- 8. Opt**  
Výběr optického vstupu
- 9. Coa**  
Výběr koaxiálního vstupu
- 10. Blue**  
Výběr vstupu BT







**TECHNICAL SPECIFICATION / TECHNISCHE SPECIFICATIE / TECHNISCHE DATEN /  
ESPECIFICACIONES TÉCNICAS / SPÉCIFICATIONS TECHNIQUES / TECHNICKÁ  
SPECIFIKACE / TECHNICKÁ SPECIFIKACE**

---

Playback options	: BT 5.0 streaming
Input connections	: 3.5mm Jack, Optical, RCA
Output connections	: RCA
Speaker connections	: Speaker screw terminal
Output power: Max	: 4x 100W
Impedance	: 4 Ohm, 8 Ohm
Power supply	: 100-240VAC 50/60Hz
Dimensions (L x W x H)	: 315 x 430 x 97 mm
Weight	: 4,20kg

The specifications are typical. The actual values can slightly change from one unit to the other. Specifications can be changed without prior notice.

The products referred to in this manual conform to the European Community Directives to which they are subject:

**European Union**

Tronios B.V.,  
Bedrijvenpark Twente Noord 18,  
7602KR Almelo, The Netherlands

2014/35/EU  
2014/30/EU  
2011/65/EC  
2014/53/EU



**United Kingdom**

Tronios Ltd.,  
130 Harley Street,  
London W1G 7JU, United Kingdom

S.I. 2016:1101  
S.I. 2016:1091  
S.I. 2012:3032  
S.I. 2017:1206





Specifications and design are subject to change without prior notice.

**[www.audizio.com](http://www.audizio.com)**

Copyright © 2023 by Tronios The Netherlands